





聚酯箱体

17系列 用于光滑墙体安装

该系列箱体的材质为玻璃纤维增强聚酯，其特点是拥有平整的表面和内置的不锈钢盖用螺钉。

因其良好的质量和结构使箱体具有很强的防腐蚀和抗机械冲击能力，该系列箱体可广泛用于化工、石油等领域。

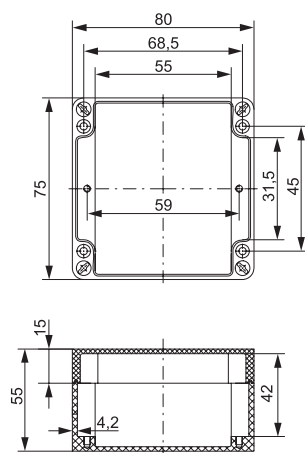
黑色的聚酯箱体通过降低表面电阻值(109Ohm)实现了Ex防爆要求。

认证	
聚酯箱体	RoHS    
技术参数	
防护等级参照 EN 60529	IP 66 IP 67 请垂询
抗冲击参照 EN 50102	IK 08 (-25 °C...+35 °C)
温度范围	-30 °C...+80 °C
材质	
上下盖	玻璃纤维增强聚酯
上盖螺钉	不锈钢
密封条	氯丁橡胶
标准颜色	
上下盖	灰色 RAL 7000 黑色 RAL 9005



17系列-聚酯箱体

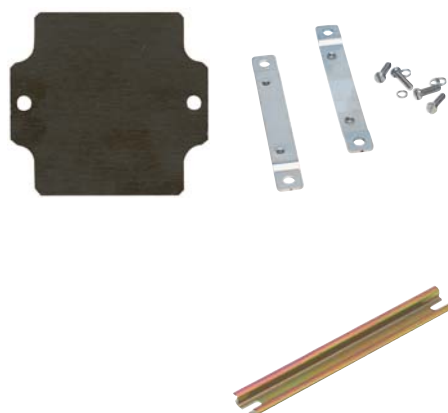
75 x 80 x 55 mm



聚酯箱体	订货号
灰色	3.170.0656.10
黑色	3.170.0656.19

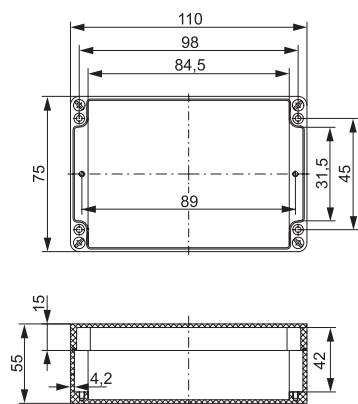
可按您的要求对箱体进行加工和装配。
可提供其它尺寸的图样。

附件	订货号
安装板由 酚苯塑料制作	3.170.0577.52
DIN 导轨, DIN 15	3.170.0578.99
紧固卡箍, AISI 304	3.170.0572.88



含盖用螺钉。

75 x 110 x 55 mm



聚酯箱体	订货号
灰色	3.170.0656.27
黑色	3.170.0656.30

可按您的要求对箱体进行加工和装配。
可提供其它尺寸的图样。

附件	订货号
安装板由 酚苯塑料制作	3.170.0577.69
DIN 导轨, DIN 15	3.170.0579.05
紧固卡箍, AISI 304	3.170.0572.88



含盖用螺钉。

17系列-聚脂箱体

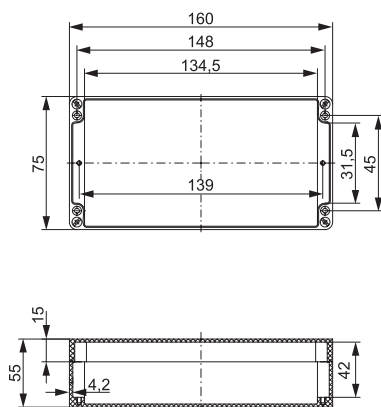
75 x 160 x 55 mm



聚酯箱体	订货号
灰色	3.170.0656.34
黑色	3.170.0656.38

可按您的要求对箱体进行加工和装配。
可提供其它尺寸的图样。

附件	订货号
安装板由 酚苯塑料制作	3.170.0577.76
DIN 导轨, DIN 15	3.170.0579.12
紧固卡箍, AISI 304	3.170.0572.88



含盖用螺钉。



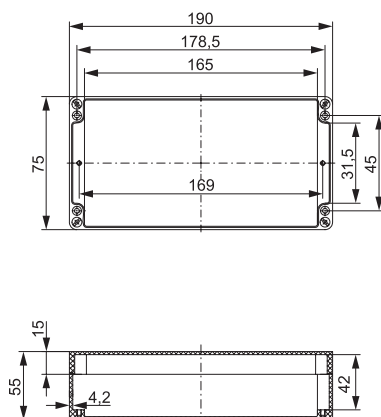
75 x 190 x 55 mm



聚酯箱体	订货号
灰色	3.170.0656.41
黑色	3.170.0656.49

可按您的要求对箱体进行加工和装配。
可提供其它尺寸的图样。

附件	订货号
安装板由 酚苯塑料制作	3.170.0577.83
DIN 导轨, DIN 15	3.170.0579.29
紧固卡箍, AISI 304	3.170.0572.88

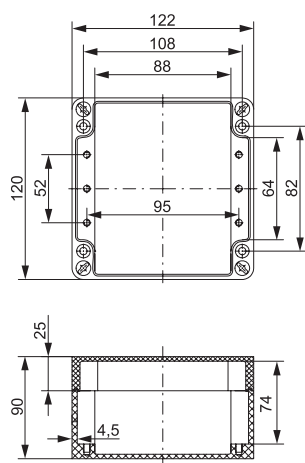


含盖用螺钉。



17系列-聚酯箱体

120 x 122 x 90 mm



聚酯箱体

订货号

灰色	3.170.0656.58
黑色	3.170.0656.65

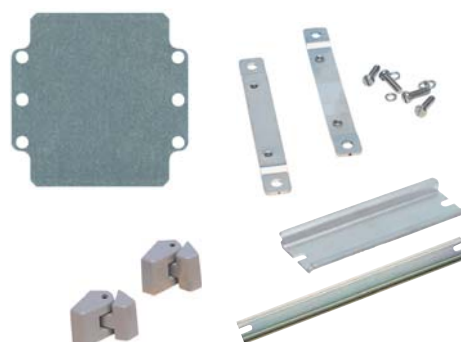
可按您的要求对箱体进行加工和装配。
可提供其它尺寸的图样。

含盖用螺钉。

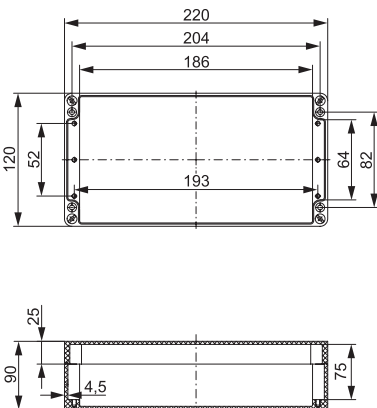
附件

订货号

安装板 镀锌钢	3.170.0577.90
DIN 导轨, DIN 32	3.170.0571.72
DIN 导轨, DIN 35	3.170.0570.59
成对铰链	3.170.0578.82
紧固卡箍, AISI 304	3.170.0572.95



120 x 220 x 90 mm



聚酯箱体

订货号

灰色	3.170.0656.72
黑色	3.170.0656.80

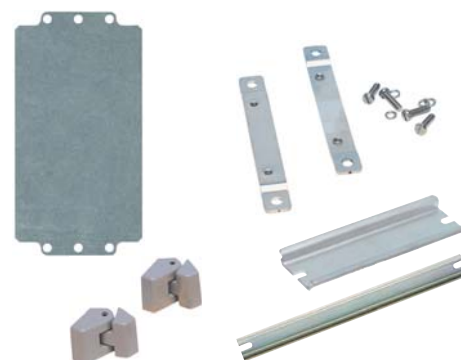
可按您的要求对箱体进行加工和装配。
可提供其它尺寸的图样。

含盖用螺钉。

附件

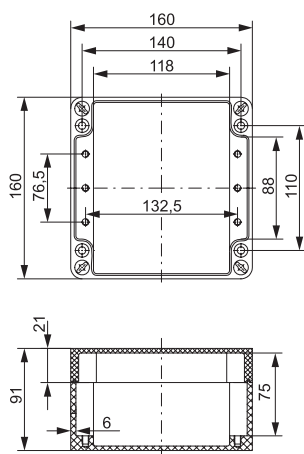
订货号

安装板 镀锌钢	3.170.0578.06
DIN 导轨, DIN 32	3.170.0571.89
DIN 导轨, DIN 35	3.170.0570.66
成对铰链	3.170.0578.82
紧固卡箍, AISI 304	3.170.0572.95



聚酯箱体

160 x 160 x 91 mm

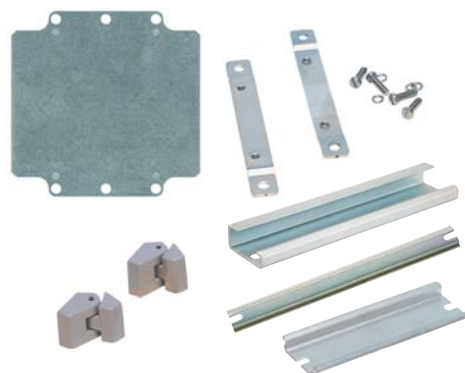


聚酯箱体	订货号
灰色	3.170.0656.89
黑色	3.170.0656.95

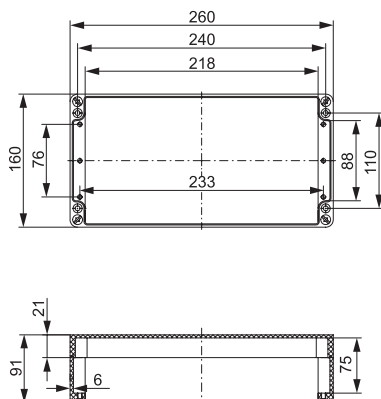
可按您的要求对箱体进行加工和装配。
可提供其它尺寸的图样。

含盖用螺钉。

附件	订货号
安装板 镀锌钢	3.170.0578.13
DIN 导轨, DIN 32	3.170.0572.02
DIN 导轨, DIN 35	3.170.0570.80
成对铰链	3.170.0578.82
紧固卡箍, AISI 304	3.170.0573.01



160 x 260 x 91 mm

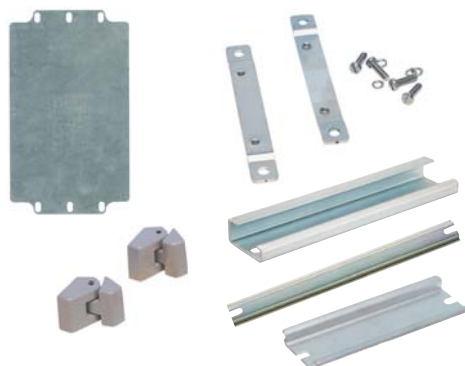


聚酯箱体	订货号
灰色	3.170.0657.02
黑色	3.170.0657.11

可按您的要求对箱体进行加工和装配。
可提供其它尺寸的图样。

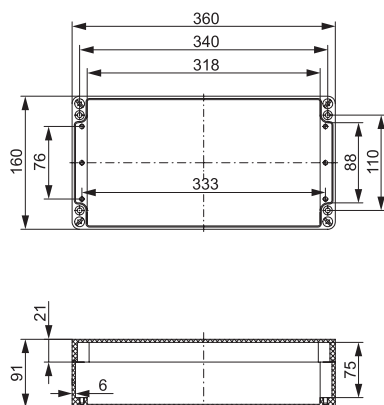
含盖用螺钉。

附件	订货号
安装板 镀锌钢	3.170.0578.20
DIN 导轨, DIN 32	3.170.0572.19
DIN 导轨, DIN 35	3.170.0570.97
成对铰链	3.170.0578.82
紧固卡箍, AISI 304	3.170.0573.01



17系列-聚酯箱体

160 x 360 x 91 mm



聚酯箱体

订货号

灰色

3.170.0657.19

黑色

3.170.0657.23

可按您的要求对箱体进行加工和装配。
可提供其它尺寸的图样。

附件

订货号

安装板
镀锌钢

3.170.0578.37

DIN 导轨, DIN 32

3.170.0580.87

DIN 导轨, DIN 35

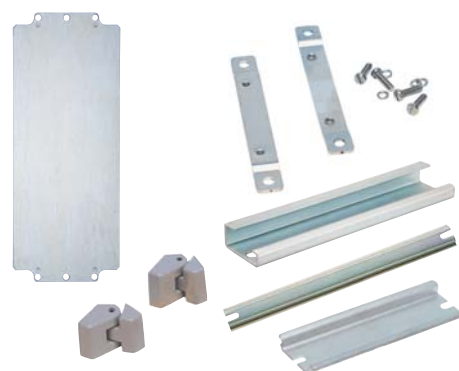
3.170.0579.74

成对铰链

3.170.0578.82

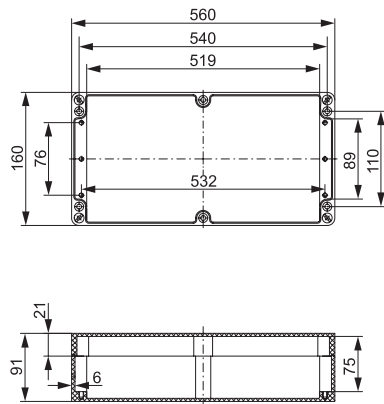
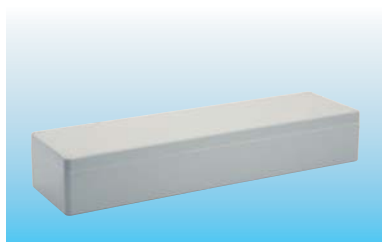
紧固卡箍, AISI 304

3.170.0573.01



含盖用螺钉。

160 x 560 x 91 mm



聚酯箱体

订货号

灰色

3.170.0657.26

黑色

3.170.0657.30

可按您的要求对箱体进行加工和装配。
可提供其它尺寸的图样。

附件

订货号

安装板
镀锌钢

3.170.0578.44

DIN 导轨, DIN 32

3.170.0572.26

DIN 导轨, DIN 35

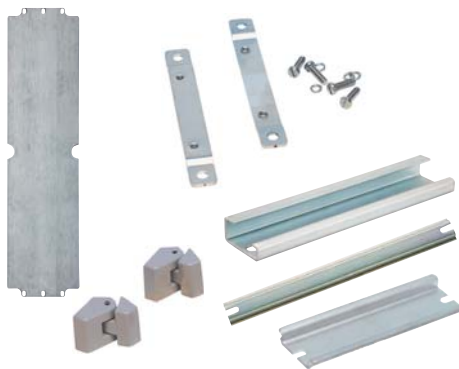
3.170.0571.03

成对铰链

3.170.0578.82

紧固卡箍, AISI 304

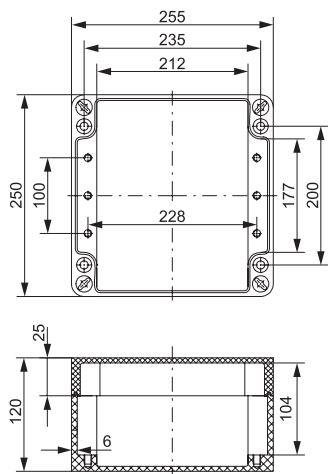
3.170.0573.01



含盖用螺钉。

17系列-聚酯箱体

250 x 255 x 120 mm



聚酯箱体	订货号
灰色	3.170.0657.33
黑色	3.170.0657.45

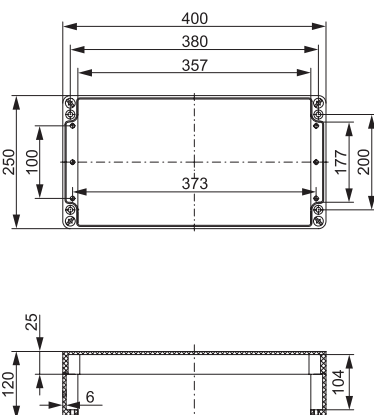
可按您的要求对箱体进行加工和装配。
可提供其它尺寸的图样。

含盖用螺钉。

附件	订货号
安装板 镀锌钢	3.170.0578.51
DIN 导轨, DIN 32	3.170.0581.00
DIN 导轨, DIN 35	3.170.0579.98
成对铰链	3.170.0578.82
紧固卡箍, AISI 304	3.170.0573.18



250 x 400 x 120 mm



聚酯箱体	订货号
灰色	3.170.0657.57
黑色	3.170.0657.60

可按您的要求对箱体进行加工和装配。
可提供其它尺寸的图样。

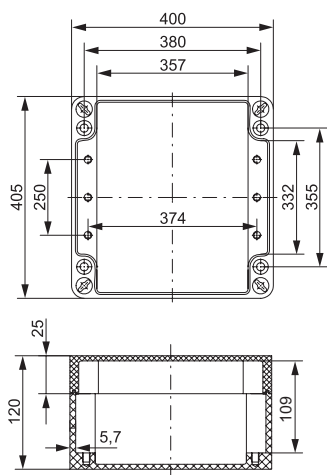
含盖用螺钉。

附件	订货号
安装板 镀锌钢	3.170.0578.68
DIN 导轨, DIN 32	3.170.0581.17
DIN 导轨, DIN 35	3.170.0580.01
成对铰链	3.170.0578.82
紧固卡箍, AISI 304	3.170.0573.18



17系列-聚酯箱体

405 x 400 x 120 mm



聚酯箱体	订货号
灰色	3.170.0657.64
黑色	3.170.0657.70

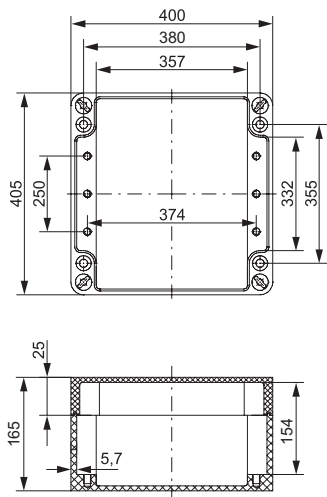
可按您的要求对箱体进行加工和装配。
可提供其它尺寸的图样。

附件	订货号
安装板 镀锌钢	3.170.0578.75
DIN 导轨, DIN 32	3.170.0581.17
DIN 导轨, DIN 35	3.170.0580.01
成对铰链	3.170.0578.82
紧固卡箍, AISI 304	3.170.0573.25



含盖用螺钉。

405 x 400 x 165mm



聚酯箱体	订货号
灰色	3.170.0657.79
黑色	3.170.0657.86

可按您的要求对箱体进行加工和装配。
可提供其它尺寸的图样。

附件	订货号
安装板 镀锌钢	3.170.0578.75
DIN 导轨, DIN 32	3.170.0581.17
DIN 导轨, DIN 35	3.170.0580.01
成对铰链	3.170.0578.82
紧固卡箍, AISI 304	3.170.0573.25



含盖用螺钉。