

钢制箱体

18系列 用于光滑墙面安装

箱体由RAL7035涂层钢制成，可广泛应用在端子箱体。

标准箱体含开过孔的安装脚，便于安装板或DIN导轨的安装。并可沿侧边在需要的位置钻孔。

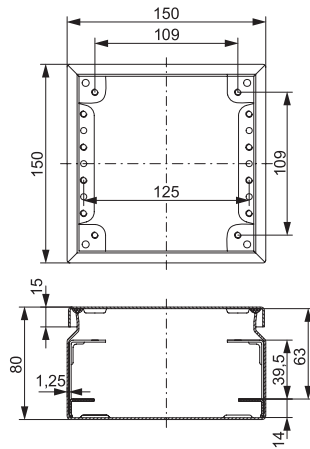
带法兰的120mm(4-3/4")深的钢制箱体或带PC材质的透明顶盖请垂询。

认证	
钢制箱体	    
技术参数	
防护等级参照 EN 60529	IP 66
抗冲击参照 EN 50102	IK 08 (-25 °C...+35 °C)
温度范围	-30 °C...+80 °C
材质	
上下盖	粉末涂层金属板(DC 01 AM)
上盖螺钉	不锈钢
上盖螺钉密封	垫片(SEBS)
密封条	氯丁橡胶
标准颜色	
涂层钢制箱体	灰色 RAL 7035



18系列-钢制箱体

150 x 150 x 80 mm



涂聚酯钢

订货号

无敲落孔

3.180.0798.60

可按您的要求对箱体进行加工和装配。
可提供其它尺寸的图样。

附件

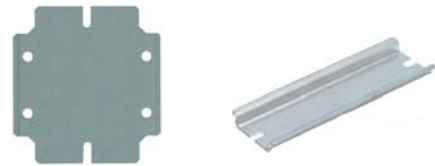
订货号

安装板
2mm厚, 镀锌钢

3.180.0573.94

DIN 导轨, DIN 35

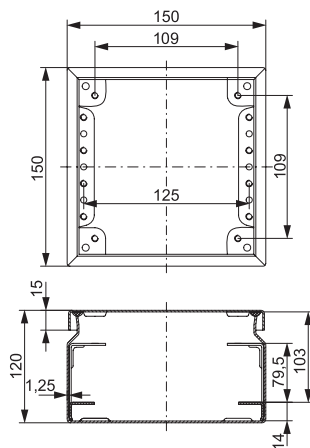
3.180.0568.78



含盖用螺钉, 密封圈及安装螺钉, 盖用堵头。

需其它附件请联系我们

150 x 150 x 120 mm



涂聚酯钢

订货号

无敲落孔

3.180.0892.03

可按您的要求对箱体进行加工和装配。
可提供其它尺寸的图样。

附件

订货号

安装板
2mm厚, 镀锌钢

3.180.0573.94

DIN 导轨, DIN 35

3.180.0568.78

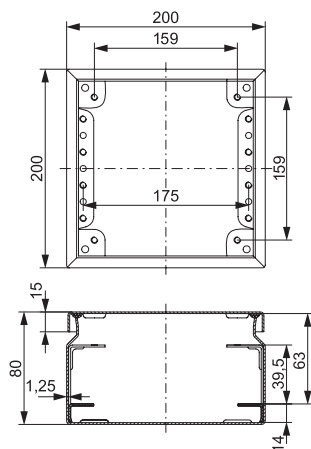


含盖用螺钉, 密封圈及安装螺钉, 盖用堵头。

需其它附件请联系我们

18系列-钢制箱体

200 x 200 x 80 mm



涂聚酯钢	订货号
无敲落孔	3.180.0798.77

可按您的要求对箱体进行加工和装配。
可提供其它尺寸的图样。

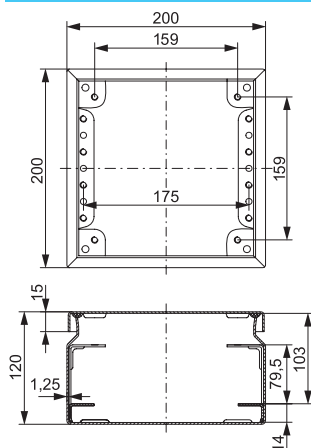
附件	订货号
安装板 2mm厚, 镀锌钢	3.180.0574.17
DIN 导轨, DIN 35	3.180.0568.85



含盖用螺钉, 密封圈及安装螺钉, 盖用堵头。

需其它附件请联系我们

200 x 200 x 120 mm



涂聚酯钢	订货号
无敲落孔	3.180.0892.10

可按您的要求对箱体进行加工和装配。
可提供其它尺寸的图样。

附件	订货号
安装板 2mm厚, 镀锌钢	3.180.0574.17
DIN 导轨, DIN 35	3.180.0568.85

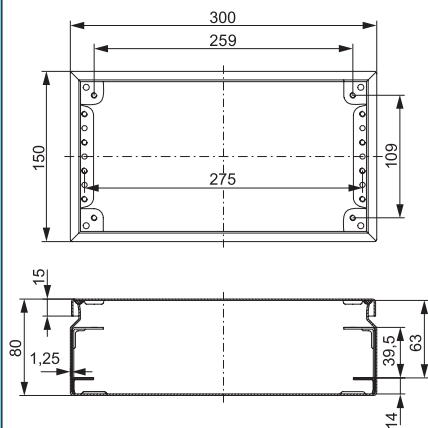


含盖用螺钉, 密封圈及安装螺钉, 盖用堵头。

需其它附件请联系我们

18系列-钢制箱体

150 x 300 x 80 mm



涂聚酯钢

订货号

无敲落孔

3.180.0798.84

可按您的要求对箱体进行加工和装配。
可提供其它尺寸的图样。

附件

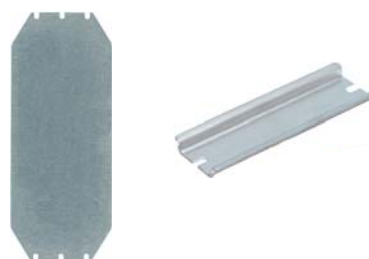
订货号

安装板
2mm厚, 镀锌钢

3.180.0994.62

DIN 导轨, DIN 35

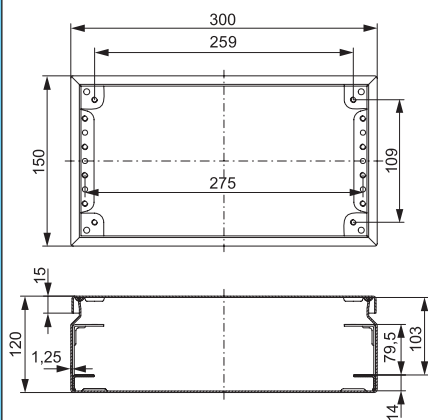
3.180.0568.92



含盖用螺钉, 密封圈及安装螺钉, 盖用堵头。

需其它附件请联系我们

150 x 300 x 120 mm



涂聚酯钢

订货号

无敲落孔

3.180.0892.27

可按您的要求对箱体进行加工和装配。
可提供其它尺寸的图样。

附件

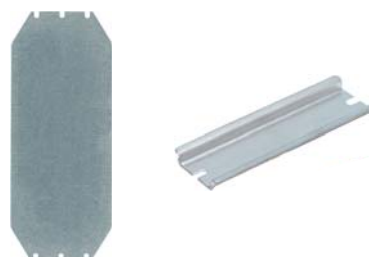
订货号

安装板
2mm厚, 镀锌钢

3.180.0994.62

DIN 导轨, DIN 35

3.180.0568.92

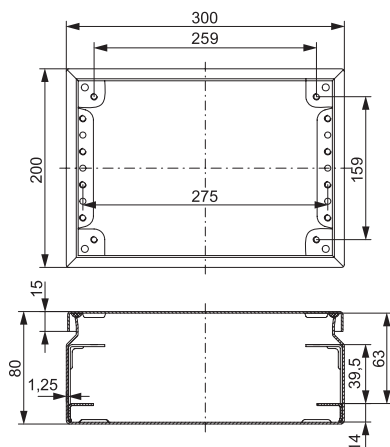


含盖用螺钉, 密封圈及安装螺钉, 盖用堵头。

需其它附件请联系我们

18系列-钢制箱体

200 x 300 x 80 mm



涂聚酯钢 订货号

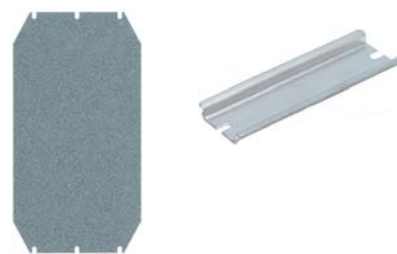
无敲落孔 3.180.0798.91

可按您的要求对箱体进行加工和装配。
可提供其它尺寸的图样。

附件 订货号

安装板 2mm厚, 镀锌钢 3.180.0994.79

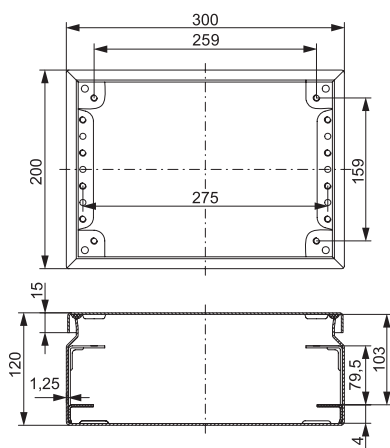
DIN 导轨, DIN 35 3.180.0568.92



含盖用螺钉, 密封圈及安装螺钉, 盖用堵头。

需其它附件请联系我们

200 x 300 x 120 mm



涂聚酯钢 订货号

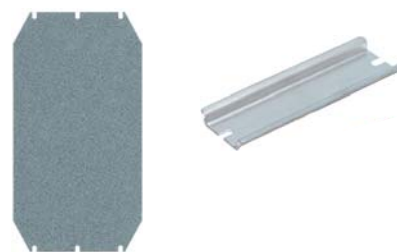
无敲落孔 3.180.0892.34

可按您的要求对箱体进行加工和装配。
可提供其它尺寸的图样。

附件 订货号

安装板 2mm厚, 镀锌钢 3.180.0994.79

DIN 导轨, DIN 35 3.180.0568.92

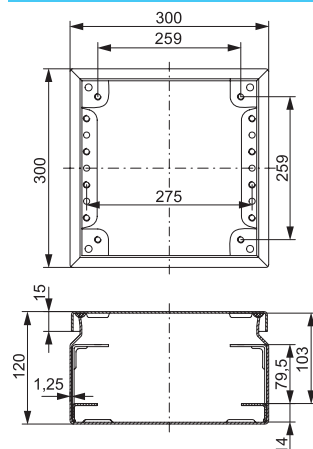


含盖用螺钉, 密封圈及安装螺钉, 盖用堵头。

需其它附件请联系我们

18系列-钢制箱体

300 x 300 x 120 mm



涂聚酯钢

订货号

无敲落孔

3.180.0892.41

可按您的要求对箱体进行加工和装配。
可提供其它尺寸的图样。

附件

订货号

安装板
2mm厚, 镀锌钢

3.180.0574.79

DIN 导轨, DIN 35

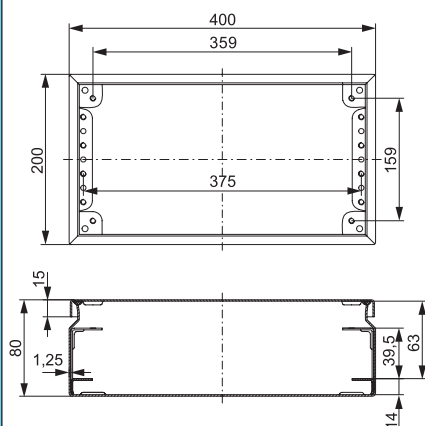
3.180.0568.92



含盖用螺钉, 密封圈及安装螺钉, 盖用堵头。

需其它附件请联系我们

200 x 400 x 80 mm



涂聚酯钢

订货号

无敲落孔

3.180.0799.14

可按您的要求对箱体进行加工和装配。
可提供其它尺寸的图样。

附件

订货号

安装板
2mm厚, 镀锌钢

3.180.0994.86

DIN 导轨, DIN 35

3.180.0569.08



含盖用螺钉, 密封圈及安装螺钉, 盖用堵头。

需其它附件请联系我们

18系列-钢制箱体

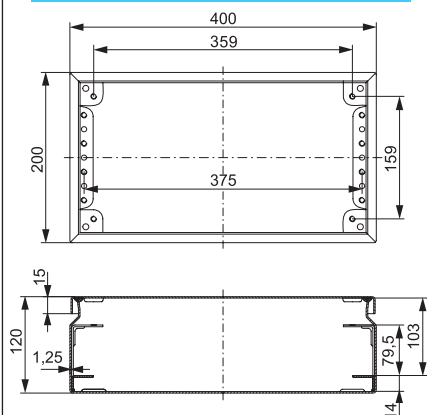
200 x 400 x 120 mm



涂聚酯钢	订货号
无敲落孔	3.180.0892.58

可按您的要求对箱体进行加工和装配。
可提供其它尺寸的图样。

附件	订货号
安装板 2mm厚, 镀锌钢	3.180.0994.86
DIN 导轨, DIN 35	3.180.0569.08



含盖用螺钉, 密封圈及安装螺钉, 盖用堵头。

需其它附件请联系我们

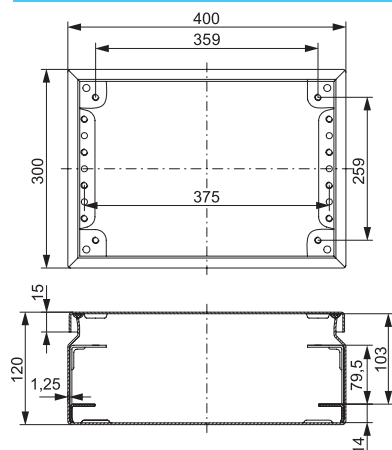
300 x 400 x 120 mm



涂聚酯钢	订货号
无敲落孔	3.180.0892.65

可按您的要求对箱体进行加工和装配。
可提供其它尺寸的图样。

附件	订货号
安装板 2mm厚, 镀锌钢	3.180.0994.93
DIN 导轨, DIN 35	3.180.0569.08

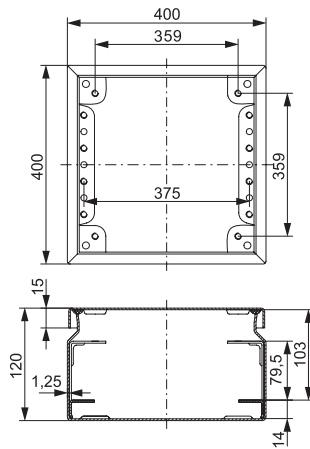


含盖用螺钉, 密封圈及安装螺钉, 盖用堵头。

需其它附件请联系我们

钢制箱体

400 x 400 x 120 mm



涂聚酯钢

订货号

无敲落孔

3.180.0892.72

可按您的要求对箱体进行加工和装配。
可提供其它尺寸的图样。

附件

订货号

安装板
2mm厚, 镀锌钢

3.180.0575.16

DIN 导轨, DIN 35

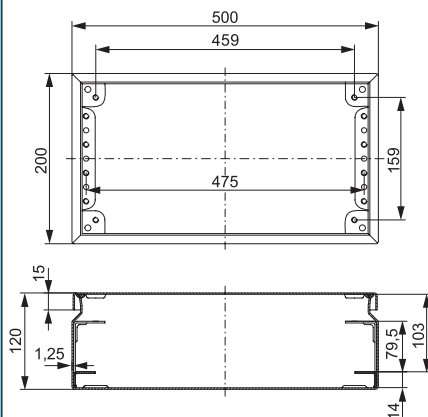
3.180.0569.08



含盖用螺钉, 密封圈及安装螺钉, 盖用堵头。

需其它附件请联系我们

200 x 500 x 120 mm



涂聚酯钢

订货号

无敲落孔

3.180.0892.89

可按您的要求对箱体进行加工和装配。
可提供其它尺寸的图样。

附件

订货号

安装板
2mm厚, 镀锌钢

3.180.0995.09

DIN 导轨, DIN 35

3.180.0569.15



含盖用螺钉, 密封圈及安装螺钉, 盖用堵头。

需其它附件请联系我们

18系列-钢制箱体

300 x 500 x 120 mm



涂聚酯钢 订货号

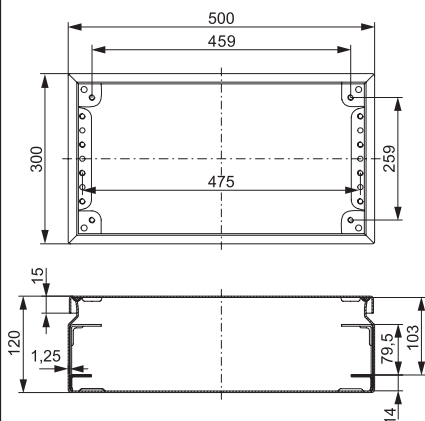
无敲落孔 3.180.0892.96

可按您的要求对箱体进行加工和装配。
可提供其它尺寸的图样。

附件 订货号

安装板
2mm厚, 镀锌钢 3.180.0995.16

DIN 导轨, DIN 35 3.180.0569.15



含盖用螺钉, 密封圈及安装螺钉, 盖用堵头。

需其它附件请联系我们

200 x 600 x 80 mm



涂聚酯钢 订货号

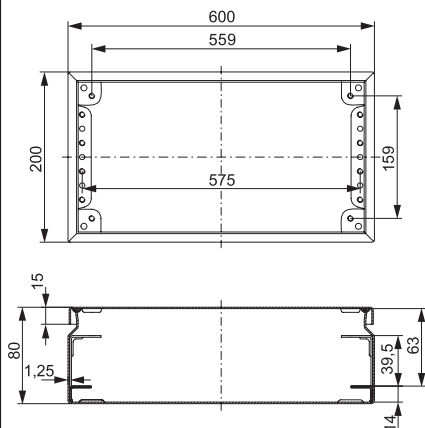
无敲落孔 3.180.0799.69

可按您的要求对箱体进行加工和装配。
可提供其它尺寸的图样。

附件 订货号

安装板
2mm厚, 镀锌钢 3.180.0995.23

DIN 导轨, DIN 35 3.180.0569.22

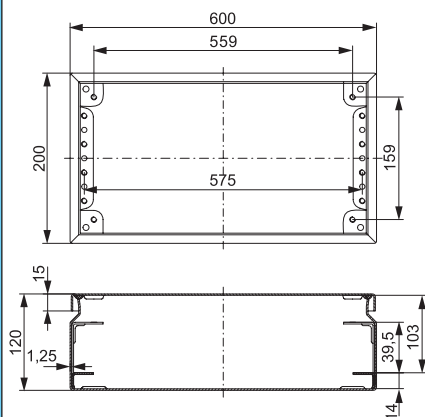


含盖用螺钉, 密封圈及安装螺钉, 盖用堵头。

需其它附件请联系我们

18系列-钢制箱体

200 x 600 x 120 mm



涂聚酯钢

订货号

无敲落孔

3.180.0893.02

可按您的要求对箱体进行加工和装配。
可提供其它尺寸的图样。

附件

订货号

安装板
2mm厚, 镀锌钢

3.180.0995.23

DIN 导轨, DIN 35

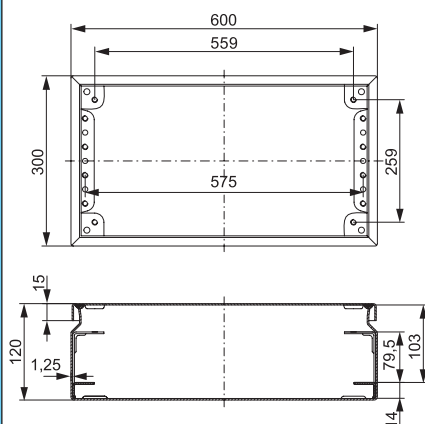
3.180.0569.22



含盖用螺钉, 密封圈及安装螺钉, 盖用堵头。

需其它附件请联系我们

300 x 600 x 120 mm



涂聚酯钢

订货号

无敲落孔

3.180.0893.19

可按您的要求对箱体进行加工和装配。
可提供其它尺寸的图样。

附件

订货号

安装板
2mm厚, 镀锌钢

3.180.0995.30

DIN 导轨, DIN 35

3.180.0569.22

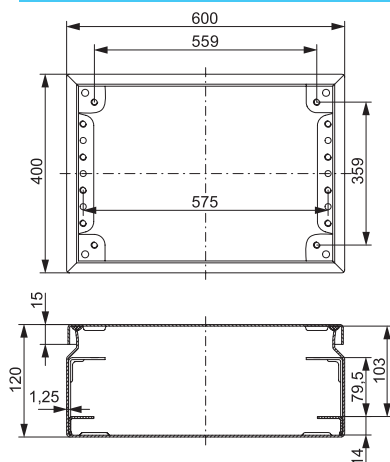


含盖用螺钉, 密封圈及安装螺钉, 盖用堵头。

需其它附件请联系我们

18系列-钢制箱体

400 x 600 x 120 mm



涂聚酯钢	订货号
无敲落孔	3.180.0893.26

可按您的要求对箱体进行加工和装配。
可提供其它尺寸的图样。

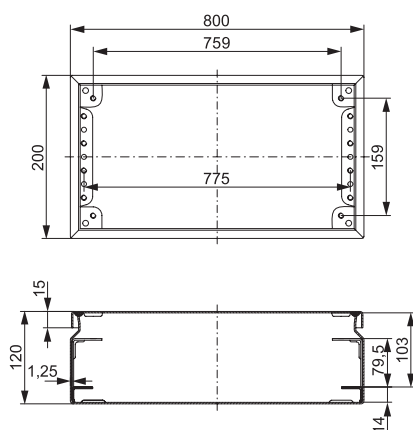
附件	订货号
安装板 2mm厚, 镀锌钢	3.180.0995.47
DIN 导轨, DIN 35	3.180.0569.22



含盖用螺钉, 密封圈及安装螺钉, 盖用堵头。

需其它附件请联系我们

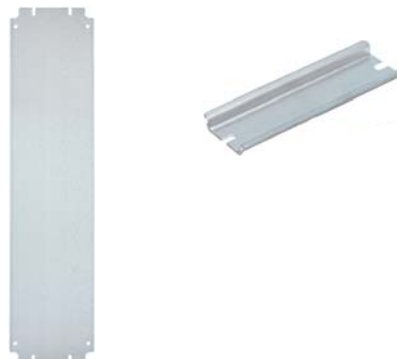
200 x 800 x 120 mm



涂聚酯钢	订货号
无敲落孔	3.180.0893.33

可按您的要求对箱体进行加工和装配。
可提供其它尺寸的图样。

附件	订货号
安装板 2mm厚, 镀锌钢	3.180.0995.54
DIN 导轨, DIN 35	3.180.0569.39

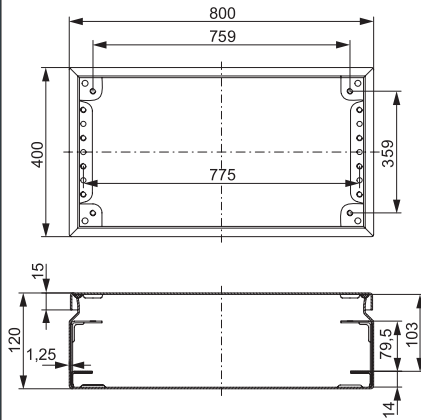


含盖用螺钉, 密封圈及安装螺钉, 盖用堵头。

需其它附件请联系我们

18系列-钢制箱体

400 x 800 x 120 mm



涂聚酯钢

订货号

无敲落孔

3.180.0893.40

可按您的要求对箱体进行加工和装配。
可提供其它尺寸的图样。

附件

订货号

安装板
2mm厚, 镀锌钢

3.180.0995.61

DIN 导轨, DIN 35

3.180.0569.39



含盖用螺钉, 密封圈及安装螺钉, 盖用堵头。

需其它附件请联系我们