

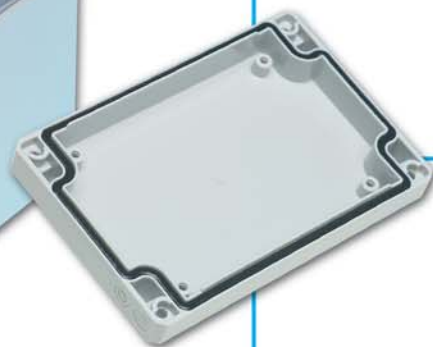
OEM箱体-PC或ABS材质

11系列-无敲落孔

选料精良的热塑性塑料，PC（聚碳酸酯）或ABS（工程塑料）箱体，用于高要求的OEM产品，例如保护电子和气动装置的组件。

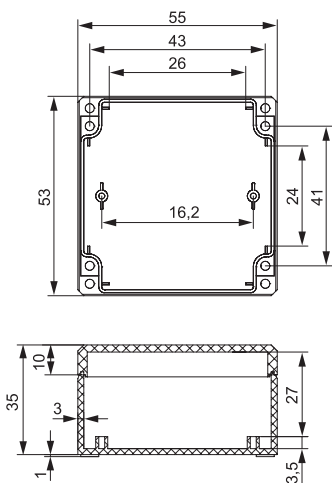


认证	
PC箱体	CE RoHS FI UL cULus PCE
ABS箱体	CE RoHS FI PCE
技术参数	
防护等级参照 EN 60529	IP 66 / 67
抗冲击参照 EN 62262	PC: IK 08 (+35 °C... -25 °C) ABS: IK 07 (+35 °C) IK 06 (-25 °C)
温度范围	PC: -40 °C...+80 °C ABS: -40 °C...+60 °C
阻燃等级	PC: UL746C 5V ABS: UL94HB
材质	
下盖	ABS 或玻璃纤维
上盖	PC
透明盖	ABS或PC
盖用螺钉	PC
密封条	不锈钢
	PUR (聚氨酯)
标准颜色	
下盖	灰色 RAL 7035
透明盖	灰色 RAL 7035 或透明



11系列-PC和ABS材质的小型箱体

53 x 55 x 36 mm



PC(聚碳酸酯)箱体	订货号
灰盖	3.110.0500.05
透明盖*	3.110.0500.12

ABS(工程塑料)箱体	订货号
灰盖	3.110.0500.29
透明盖*	3.110.0500.36

可按您的要求对箱体进行加工和装配。
可提供其它尺寸的图样。

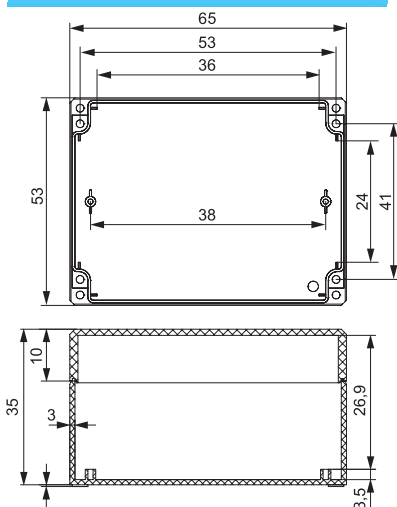
含盖用螺钉、安装螺钉和盖用堵头。
*透明盖为PC材质

附件	订货号
DIN 导轨, DIN 15	3.110.0509.37



更多附件见25页

53 x 65 x 36 mm



PC(聚碳酸酯)箱体	订货号
灰盖	3.110.0500.43
透明盖*	3.110.0500.50

ABS(工程塑料)箱体	订货号
灰盖	3.110.0500.67
透明盖*	3.110.0500.74

可按您的要求对箱体进行加工和装配。
可提供其它尺寸的图样。

含盖用螺钉、安装螺钉和盖用堵头。
*透明盖为PC材质

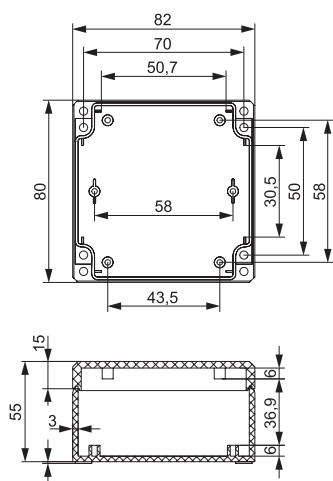
附件	订货号
DIN 导轨, DIN 15	3.110.0509.44



更多附件见25页

11系列-PC和ABS材质的小型箱体

80 x 82 x 56 mm



PC(聚碳酸酯)箱体 订货号

灰盖 3.110.0500.81

透明盖* 3.110.0500.98

ABS(工程塑料)箱体 订货号

灰盖 3.110.0501.04

透明盖* 3.110.0501.11

可按您的要求对箱体进行加工和装配。
可提供其它尺寸的图样。

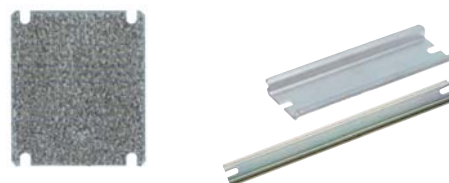
含盖用螺钉、安装螺钉和盖用堵头。
*透明盖为PC材质

附件 订货号

安装板
1.5 mm 厚, 镀锌钢板 3.110.0508.21

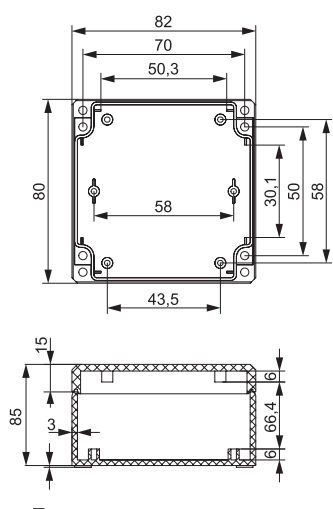
DIN 导轨, DIN 15 3.110.0509.51

DIN 导轨, DIN 35 3.110.0509.68



更多附件见25页

80 x 82 x 86 mm



PC(聚碳酸酯)箱体 订货号

灰盖 3.110.0501.28

透明盖* 3.110.0501.35

ABS(工程塑料)箱体 订货号

灰盖 3.110.0501.42

透明盖* 3.110.0501.59

可按您的要求对箱体进行加工和装配。
可提供其它尺寸的图样。

含盖用螺钉、安装螺钉和盖用堵头。
*透明盖为PC材质

附件 订货号

安装板
1.5 mm 厚, 镀锌钢板 3.110.0508.21

DIN 导轨, DIN 15 3.110.0509.51

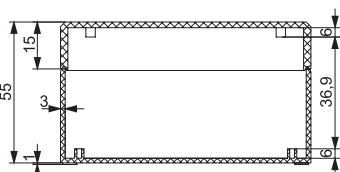
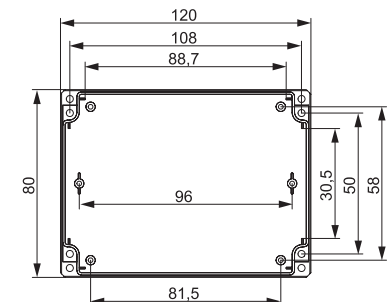
DIN 导轨, DIN 35 3.110.0509.68



更多附件见25页

11系列-PC和ABS材质的小型箱体

80 x 120 x 56 mm



PC 订货号

灰盖 3.110.0501.66

透明盖* 3.110.0501.73

ABS 订货号

灰盖 3.110.0501.80

透明盖* 3.110.0501.97

可按您的要求对箱体进行加工和装配。
可提供其它尺寸的图样。

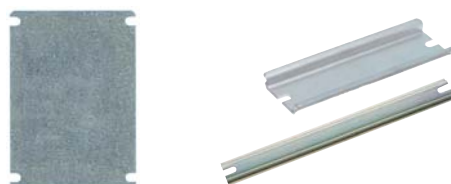
含盖用螺钉、安装螺钉和盖用堵头。
*透明盖为PC材质

附件 订货号

安装板
1.5 mm 厚, 镀锌钢板 3.110.0508.38

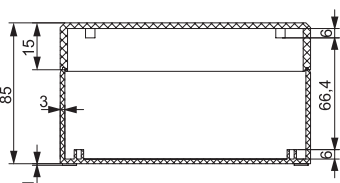
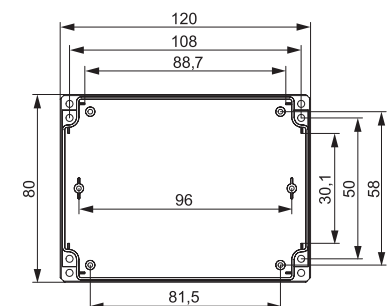
DIN 导轨, DIN 15 3.110.0509.75

DIN 导轨, DIN 35 3.110.0509.82



更多附件见25页

80 x 120 x 86 mm



PC 订货号

灰盖 3.110.0502.03

透明盖* 3.110.0502.10

ABS 订货号

灰盖 3.110.0502.27

透明盖* 3.110.0502.34

可按您的要求对箱体进行加工和装配。
可提供其它尺寸的图样。

含盖用螺钉、安装螺钉和盖用堵头。
*透明盖为PC材质

附件 订货号

安装板
1.5 mm 厚, 镀锌钢板 3.110.0508.38

DIN 导轨, DIN 15 3.110.0509.75

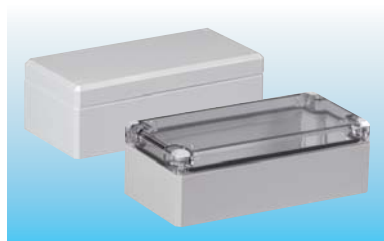
DIN 导轨, DIN 35 3.110.0509.82



更多附件见25页

11系列-PC和ABS材质的小型箱体

80 x 160 x 56 mm



PC(聚碳酸酯)箱体

订货号

灰盖

3.110.0502.41

透明盖*

3.110.0502.58

ABS(工程塑料)箱体

订货号

灰盖

3.110.0502.65

透明盖*

3.110.0502.72

可按您的要求对箱体进行加工和装配。
可提供其它尺寸的图样。

附件

订货号

安装板

1.5 mm 厚, 镀锌钢板

3.110.0508.45

DIN 导轨, DIN 15

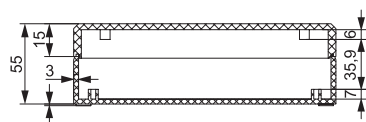
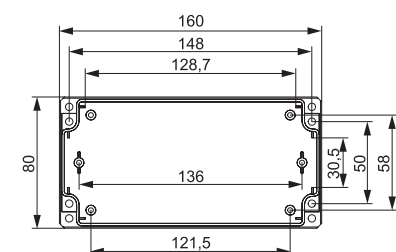
3.110.0509.99

DIN 导轨, DIN 35

3.110.0510.02



更多附件见25页



含盖用螺钉、安装螺钉和盖用堵头。
*透明盖为PC材质

80 x 160 x 86 mm



PC(聚碳酸酯)箱体

订货号

灰盖

3.110.0502.89

透明盖*

3.110.0502.96

ABS(工程塑料)箱体

订货号

灰盖

3.110.0503.02

透明盖*

3.110.0503.19

可按您的要求对箱体进行加工和装配。
可提供其它尺寸的图样。

附件

订货号

安装板

1.5 mm 厚, 镀锌钢板

3.110.0508.45

DIN 导轨, DIN 15

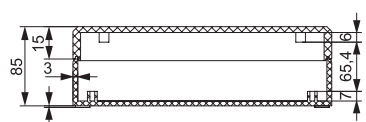
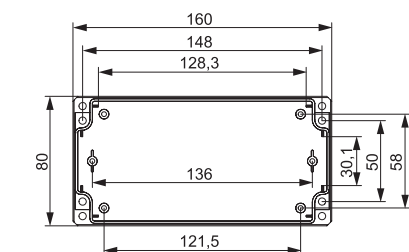
3.110.0509.99

DIN 导轨, DIN 35

3.110.0510.02



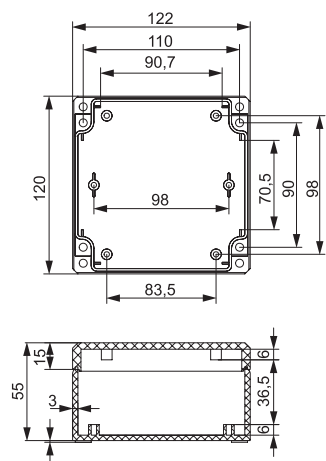
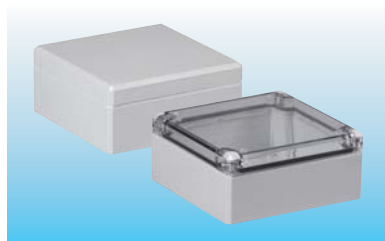
更多附件见25页



含盖用螺钉、安装螺钉和盖用堵头。
*透明盖为PC材质

11系列-PC和ABS材质的小型箱体

120 x 122 x 56 mm



PC(聚碳酸酯)箱体

订货号

灰盖

3.110.0503.26

透明盖*

3.110.0503.33

ABS(工程塑料)箱体

订货号

灰盖

3.110.0503.40

透明盖*

3.110.0503.57

可按您的要求对箱体进行加工和装配。
可提供其它尺寸的图样。

含盖用螺钉、安装螺钉和盖用堵头。
*透明盖为PC材质

附件

订货号

安装板

1.5 mm 厚, 镀锌钢板

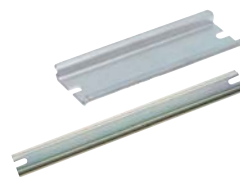
3.110.0508.52

DIN 导轨, DIN 15

3.110.0509.75

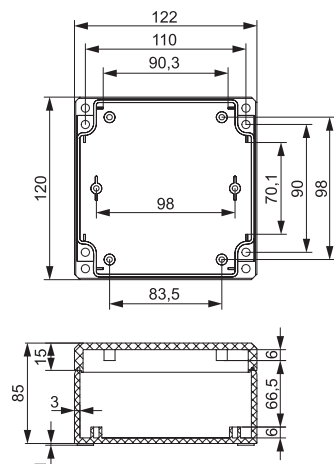
DIN 导轨, DIN 35

3.110.0509.82



更多附件见25页

120 x 122 x 86 mm



PC(聚碳酸酯)箱体

订货号

灰盖

3.110.0503.64

透明盖*

3.110.0503.71

ABS(工程塑料)箱体

订货号

灰盖

3.110.0503.88

透明盖*

3.110.0503.95

可按您的要求对箱体进行加工和装配。
可提供其它尺寸的图样。

含盖用螺钉、安装螺钉和盖用堵头。
*透明盖为PC材质

附件

订货号

安装板

1.5 mm 厚, 镀锌钢板

3.110.0508.52

DIN 导轨, DIN 15

3.110.0509.75

DIN 导轨, DIN 35

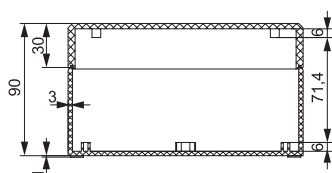
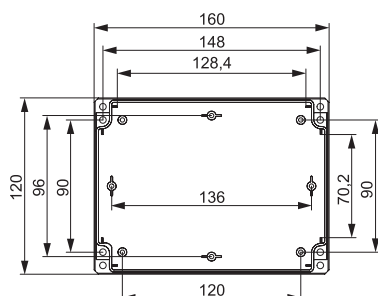
3.110.0509.82



更多附件见25页

11系列-PC和ABS材质的小型箱体

120 x 160 x 91 mm



PC(聚碳酸酯)箱体

订货号

灰盖

3.110.0504.01

透明盖*

3.110.0504.18

ABS(工程塑料)箱体

订货号

灰盖

3.110.0504.25

透明盖*

3.110.0504.32

可按您的要求对箱体进行加工和装配。
可提供其它尺寸的图样。

附件

订货号

安装板

1.5 mm 厚, 镀锌钢板

3.110.0508.69

DIN 导轨, DIN 15

3.110.0509.99

DIN 导轨, DIN 35

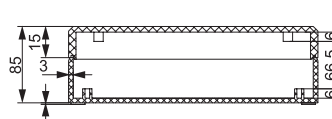
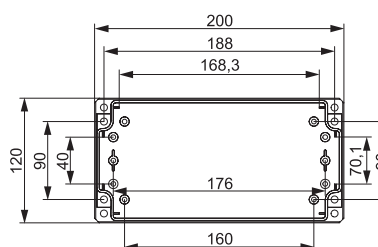
3.110.0510.02



更多附件见25页

含盖用螺钉、安装螺钉和盖用堵头。
*透明盖为PC材质

120 x 200 x 86 mm



PC(聚碳酸酯)箱体

订货号

灰盖

3.110.0504.87

透明盖*

3.110.0504.94

ABS(工程塑料)箱体

订货号

灰盖

3.110.0505.00

透明盖*

3.110.0505.17

可按您的要求对箱体进行加工和装配。
可提供其它尺寸的图样。

附件

订货号

安装板

1.5 mm 厚, 镀锌钢板

3.110.0508.76

DIN 导轨, DIN 35

3.110.0510.57

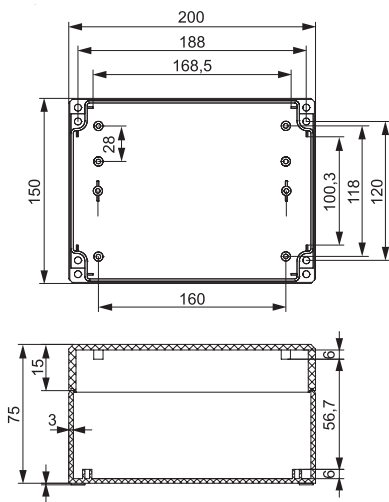
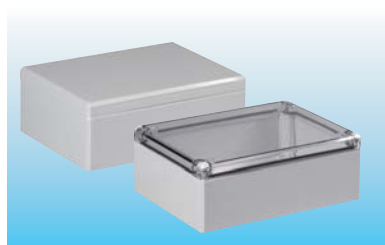


更多附件见25页

含盖用螺钉、安装螺钉和盖用堵头。
*透明盖为PC材质

11系列-PC和ABS材质的小型箱体

150 x 200 x 76 mm



PC(聚碳酸酯)箱体

订货号

灰盖

3.110.0505.62

透明盖*

3.110.0505.79

ABS(工程塑料)箱体

订货号

灰盖

3.110.0505.86

透明盖*

3.110.0505.93

可按您的要求对箱体进行加工和装配。
可提供其它尺寸的图样。

含盖用螺钉、安装螺钉和盖用堵头。
*透明盖为PC材质

附件

订货号

安装板

1.5 mm 厚, 镀锌钢板

3.110.0508.90

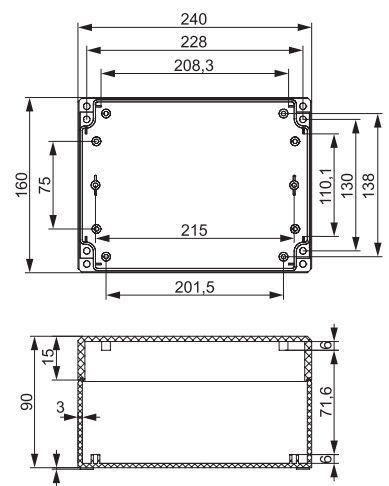
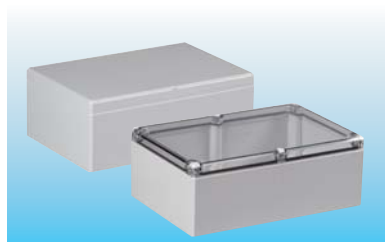
DIN 导轨, DIN 35

3.110.0510.71



更多附件见25页

160 x 240 x 91 mm



PC(聚碳酸酯)箱体

订货号

灰盖

3.110.0506.09

透明盖*

3.110.0506.16

ABS(工程塑料)箱体

订货号

灰盖

3.110.0506.23

透明盖*

3.110.0506.30

可按您的要求对箱体进行加工和装配。
可提供其它尺寸的图样。

含盖用螺钉、安装螺钉和盖用堵头。
*透明盖为PC材质

附件

订货号

安装板

1.5 mm 厚, 镀锌钢板

3.110.0509.06

DIN 导轨, DIN 35

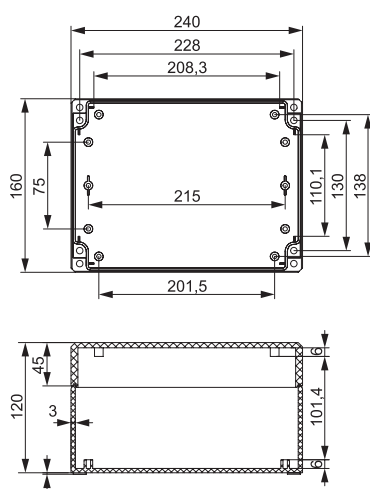
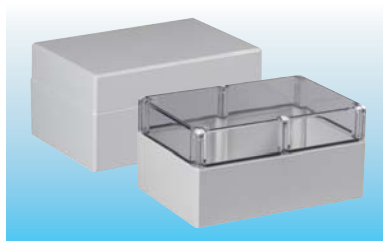
3.110.0561.20



更多附件见25页

11系列-PC和ABS材质的小型箱体

160 x 240 x 121 mm



PC(聚碳酸酯)箱体

订货号

灰盖

3.110.0506.47

透明盖*

3.110.0506.54

ABS(工程塑料)箱体

订货号

灰盖

3.110.0506.61

透明盖*

3.110.0506.78

可按您的要求对箱体进行加工和装配。
可提供其它尺寸的图样。

含盖用螺钉、安装螺钉和盖用堵头。
*透明盖为PC材质

附件

订货号

安装板

1.5 mm 厚, 镀锌钢板

3.110.0509.06

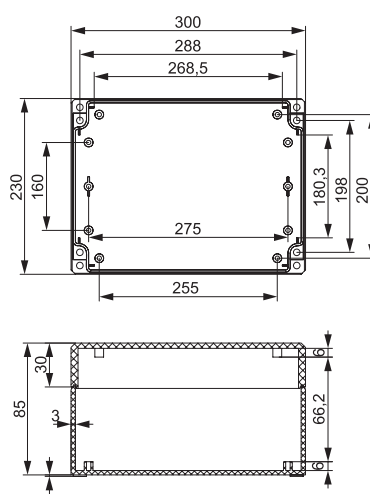
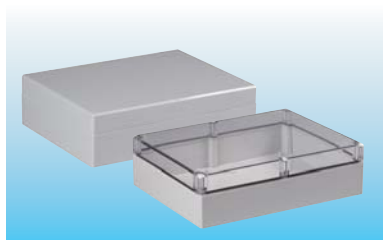
DIN 导轨, DIN 35

3.110.0561.20



更多附件见25页

230 x 300 x 86 mm



PC(聚碳酸酯)箱体

订货号

灰盖

3.110.0507.22

透明盖*

3.110.0507.39

ABS(工程塑料)箱体

订货号

灰盖

3.110.0507.46

透明盖*

3.110.0507.53

可按您的要求对箱体进行加工和装配。
可提供其它尺寸的图样。

含盖用螺钉、安装螺钉和盖用堵头。
*透明盖为PC材质

附件

订货号

安装板

1.5 mm 厚, 镀锌钢板

3.110.0509.20

DIN 导轨, DIN 35

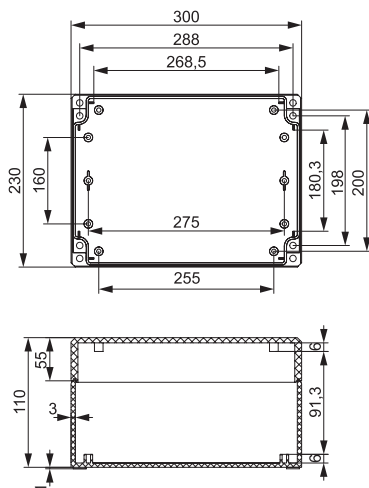
3.110.0511.01



更多附件见25页

11系列-PC和ABS材质的小型箱体

230 x 300 x 111 mm



PC(聚碳酸酯)箱体

订货号

灰盖

3.110.0507.60

透明盖*

3.110.0507.77

ABS(工程塑料)箱体

订货号

灰盖

3.110.0507.84

透明盖*

3.110.0507.91

可按您的要求对箱体进行加工和装配。
可提供其它尺寸的图样。

含盖用螺钉、安装螺钉和盖用堵头。
*透明盖为PC材质

附件

订货号

安装板

1.5 mm 厚, 镀锌钢板

3.110.0509.20

DIN 导轨, DIN 35

3.110.0511.01

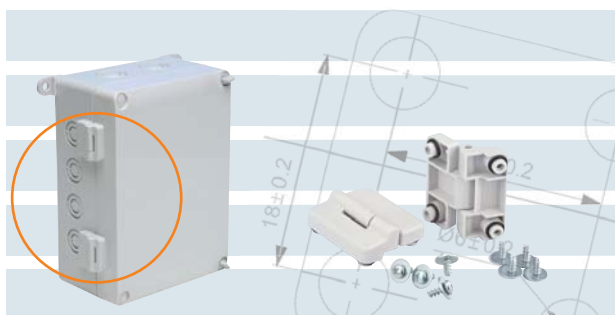


更多附件见25页



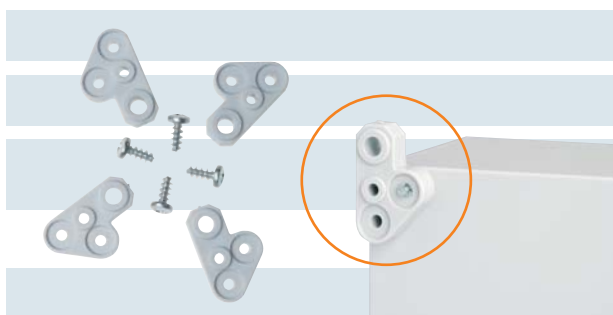
附件

铰链	尺寸 mm	订货号
成套, PC材质	28 x 28 x 10	3.811.0561.44



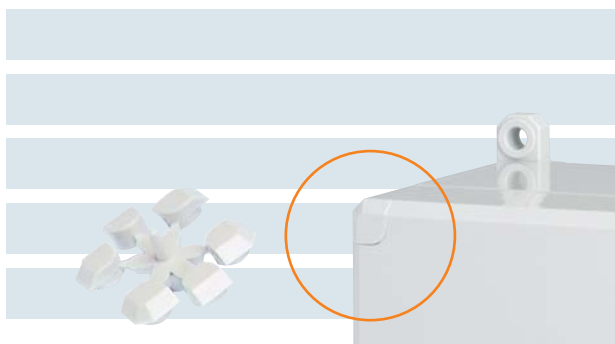
附件

紧固卡箍	尺寸 mm	订货号
成套, PC材质	33 x 21 x 9,5	3.811.0511.25



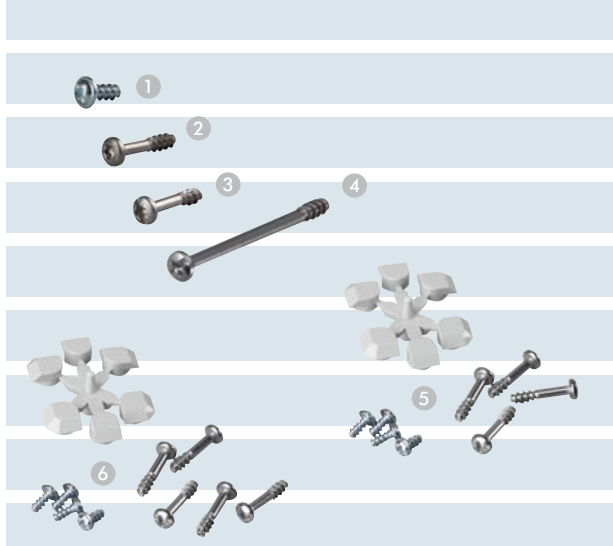
附件

盖用堵头	尺寸 mm	订货号
成套, PC材质	3 x 18	3.811.0511.49



附件

盖用螺钉	尺寸 mm	订货号
安装螺钉 用于安装板和DIN导轨	3 x 7	1 3.811.0511.56
盖用螺钉TORX	3 x 18	2 3.811.0512.86
盖用螺钉, 短	3 x 18	3 3.811.0511.63
盖用螺钉, 长	3 x 50	4 3.811.0512.79
成套盖用螺钉, 含4个盖用螺钉 和4个安装螺钉	3 x 18	5 3.811.0512.93
成套盖用螺钉, 含6个盖用螺钉 和4个安装螺钉	3 x 18	6 3.811.0513.09



附件

排气阀	尺寸 mm	订货号
排气阀, 灰色, PA	M 12x1,5	3.213.1200.50
锁紧螺母, 灰色, PA	M 12x1,5	3.262.1200.50



你知道吗？

HUMMEL还能为您提供圆形接插件

■ 信号接插件

尺寸如下：

- M 16
- M 23
- M 27

■ 高负载接插件

尺寸如下：

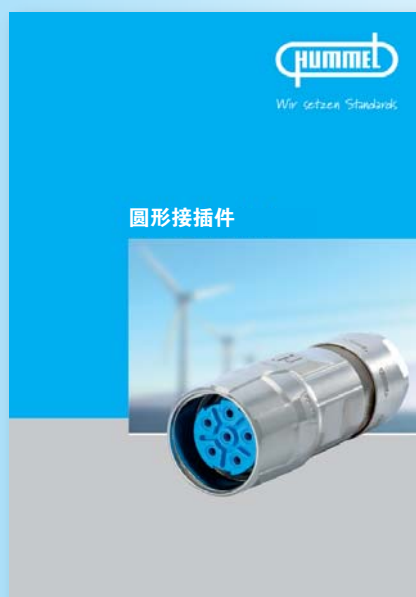
- M 16
- M 23
- M 40 Gr. 1,5

■ 特殊接插件

- M 23 RJ 45 接插件
- Profinet 接插件，适用于高速数据传输
- TWINTUS 接插件，适用于小型电机的高性价比接插件

■ 全系列产品皆支持下述应用

- 快速插拔系列
- 不锈钢系列，适用于海洋，食品和医疗环境
- 注塑系列，可选配防折保护
- 可直接与软管连接
- 可与多孔密封件配合使用
- 可使用螺旋式防折保护



CONNECTOR
4 SMALL DRIVES
TWINTUS

