

OEM箱体-PC和ABS材质的大型箱体

13系列 无敲落孔，带法兰敲落孔

选料精良的热塑性塑料，PC(聚碳酸酯)或ABS(工程塑料)箱体，适用于要求比较高的OEM客户，保护电子或气动装置的组件。

该系列产品有三种：无敲落孔，法兰敲落孔和公制敲落孔。

箱体规格以100mm为模数，小箱由200mmx200mmx132mm至大箱400x600mm，深度为187mm，通过中间加高可达深度扩展55mm。

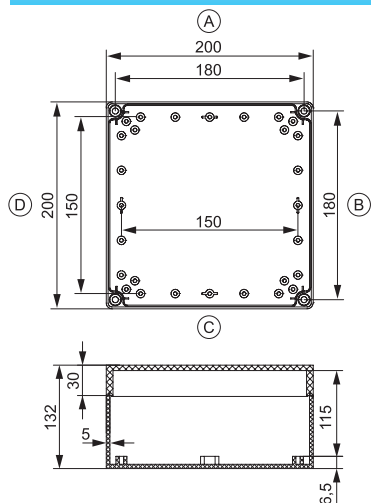
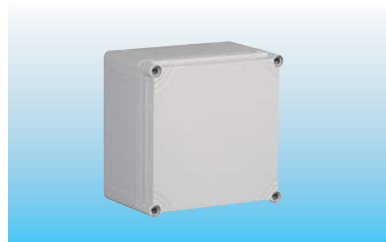
该系列的最大优点是可调节安装板高度。这是通过内壁导轨上的固定开口槽实现的。

认证	
PC箱体	CE RoHS FI UL cUL US PC
ABS箱体	CE RoHS FI PC
技术参数	
防护等级参照 EN 60529	IP 66 / 67
抗冲击参照 EN 62262	PC: IK 08 (+35 °C... -25 °C) ABS: IK 07 (+35 °C) IK 06 (-25 °C)
温度范围	PC: -40 °C...+80 °C ABS: -40 °C...+60 °C
阻燃等级	PC: UL746C 5V ABS: UL94HB
材质	
下盖	ABS 或玻璃纤维加强PC
上盖	PC
透明盖	ABS或PC
上盖螺钉	PC
密封条	纤维加强尼龙
	PUR (聚氨酯)
标准颜色	
下盖	灰色 RAL 7035
上盖	灰色 RAL 7035 或透明



13系列-PC和ABS材质的大型箱体

200 x 200 x 132 mm



PC(聚碳酸酯)箱体

订货号

灰盖, 无敲落孔

3.130.0844.13

灰盖

法兰敲落孔, A, B, C, D: 1 x F1

3.130.0721.20

透明盖*, 无敲落孔

3.130.0843.45

透明盖*

法兰敲落孔, A, B, C, D: 1 x F1

3.130.0721.99

ABS(工程塑料)箱体

订货号

灰盖, 无敲落孔

3.130.0845.50

透明盖*, 无敲落孔

3.130.0844.82

可按您的要求对箱体进行加工和装配。
可提供其它尺寸的图样。

含盖用螺钉和安装螺钉。
*透明盖为PC材质

附件

订货号

安装板

1.5 mm 厚, 镀锌钢板

3.130.0646.75

DIN 导轨, DIN 35

3.130.0647.43

中间箱体

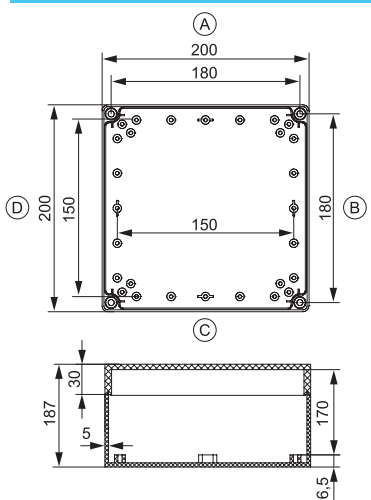
可扩展55mm深

3.130.0646.06



更多附件见48页
法兰附件见50页

200 x 200 x 187 mm



PC(聚碳酸酯)箱体

订货号

灰盖, 无敲落孔

3.130.0846.28

灰盖

法兰敲落孔, A, B, C, D: 1 x F1

3.130.0821.67

透明盖*, 无敲落孔

3.130.0846.97

透明盖*

法兰敲落孔, A, B, C, D: 1 x F1

3.130.0822.35

ABS(工程塑料)箱体

订货号

灰盖, 无敲落孔

3.130.0847.65

透明盖*, 无敲落孔

3.130.0848.33

可按您的要求对箱体进行加工和装配。
可提供其它尺寸的图样。

含盖用螺钉和安装螺钉。
*透明盖为PC材质

附件

订货号

安装板

1.5 mm 厚, 镀锌钢板

3.130.0646.75

DIN 导轨, DIN 35

3.130.0647.43

中间箱体

可扩展55mm深

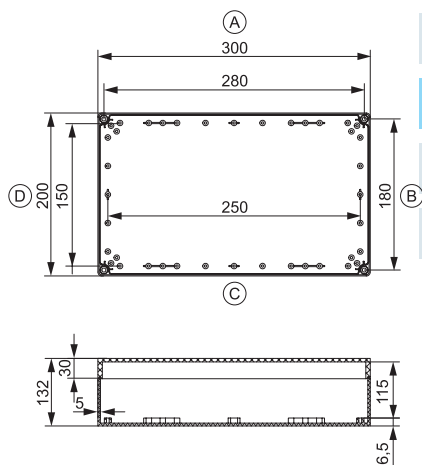
3.130.0646.06



更多附件见48页
法兰附件见50页

13系列-PC和ABS材质的大型箱体

200 x 300 x 132 mm



PC(聚碳酸酯)箱体	订货号
灰盖, 无敲落孔	3.130.0844.20
灰盖 法兰敲落孔, A, C: 1 x F2; B, D: 1 x F1	3.130.0721.37
透明盖*, 无敲落孔	3.130.0843.52
透明盖* 法兰敲落孔, A, C: 1 x F2; B, D: 1 x F1	3.130.0722.05

ABS(工程塑料)箱体	订货号
灰盖, 无敲落孔	3.130.0845.67
透明盖*, 无敲落孔	3.130.0844.99

可按您的要求对箱体进行加工和装配。
可提供其它尺寸的图样。

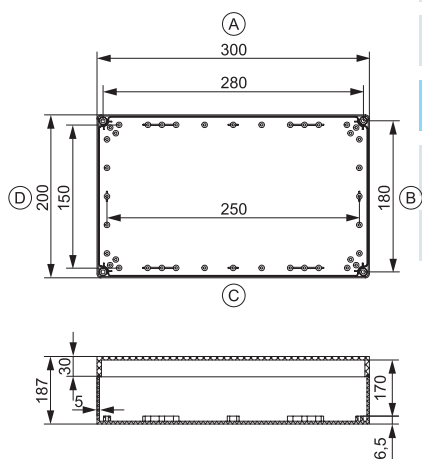
含盖用螺钉和安装螺钉。
*透明盖为PC材质

附件	订货号
安装板 1.5 mm 厚, 镀锌钢板	3.130.0646.82
DIN 导轨, DIN 35,短边	3.130.0647.43
DIN 导轨, DIN 35,长边	3.130.0647.50
中间箱体 可扩展55mm深	3.130.0646.13



更多附件见48页
法兰附件见50页

200 x 300 x 187 mm



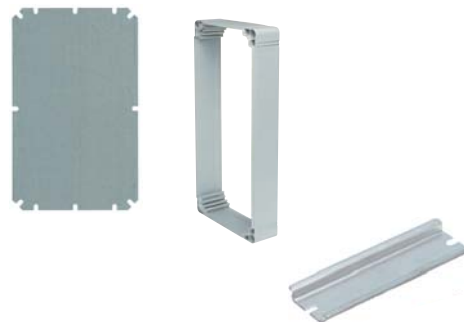
PC(聚碳酸酯)箱体	订货号
灰盖, 无敲落孔	3.130.0846.35
灰盖 法兰敲落孔, A, C: 1 x F2; B, D: 1 x F1	3.130.0821.74
透明盖*, 无敲落孔	3.130.0847.03
透明盖* 法兰敲落孔, A, C: 1 x F2; B, D: 1 x F1	3.130.0822.42

ABS(工程塑料)箱体	订货号
灰盖, 无敲落孔	3.130.0847.72
透明盖*, 无敲落孔	3.130.0848.40

可按您的要求对箱体进行加工和装配。
可提供其它尺寸的图样。

含盖用螺钉和安装螺钉。
*透明盖为PC材质

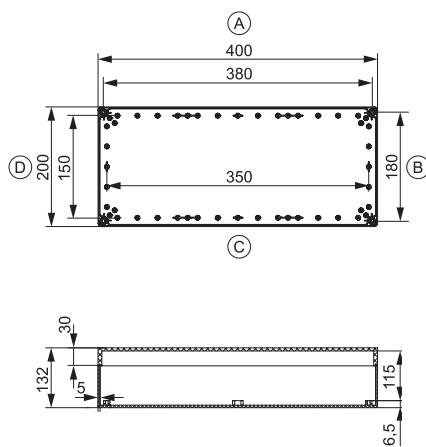
附件	订货号
安装板 1.5 mm 厚, 镀锌钢板	3.130.0646.82
DIN 导轨, DIN 35,短边	3.130.0647.43
DIN 导轨, DIN 35,长边	3.130.0647.50
中间箱体 可扩展55mm深	3.130.0646.13



更多附件见48页
法兰附件见50页

13系列-PC和ABS材质的大型箱体

200 x 400 x 132mm



PC(聚碳酸酯)箱体	订货号
灰盖, 无敲落孔	3.130.0844.37
灰盖 法兰敲落孔, A, C: 1 x F2; B, D: 1 x F1	3.130.0721.44
透明盖*, 无敲落孔	3.130.0843.69
透明盖* 法兰敲落孔, A, C: 1 x F2; B, D: 1 x F1	3.130.0722.12

ABS(工程塑料)箱体	订货号
灰盖, 无敲落孔	3.130.0845.74
透明盖*, 无敲落孔	3.130.0845.05

可按您的要求对箱体进行加工和装配。
可提供其它尺寸的图样。

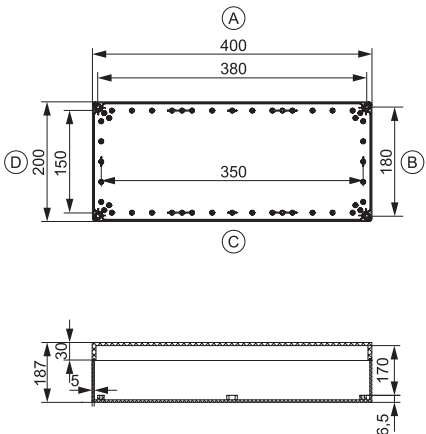
含盖用螺钉和安装螺钉。
*透明盖为PC材质

附件	订货号
安装板 1.5 mm 厚, 镀锌钢板	3.130.0646.99
DIN 导轨, DIN 35,短边	3.130.0647.43
DIN 导轨, DIN 35,长边	3.130.0647.67
中间箱体 可扩展55mm深	3.130.0646.20



更多附件见48页
法兰附件见50页

200 x 400 x 187mm



PC(聚碳酸酯)箱体	订货号
灰盖, 无敲落孔	3.130.0846.42
灰盖 法兰敲落孔, A, C: 1 x F2; B, D: 1 x F1	3.130.0821.81
透明盖*, 无敲落孔	3.130.0847.10
透明盖* 法兰敲落孔, A, C: 1 x F2; B, D: 1 x F1	3.130.0822.59

ABS(工程塑料)箱体	订货号
灰盖, 无敲落孔	3.130.0847.89
透明盖*, 无敲落孔	3.130.0848.57

可按您的要求对箱体进行加工和装配。
可提供其它尺寸的图样。

含盖用螺钉和安装螺钉。
*透明盖为PC材质

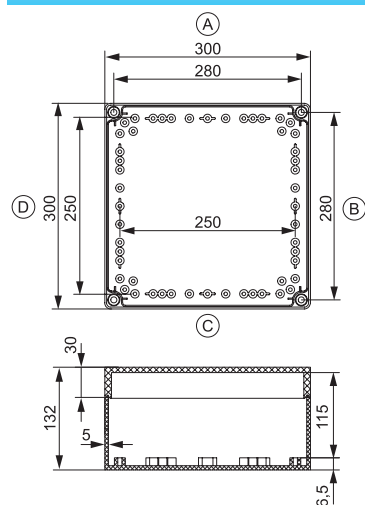
附件	订货号
安装板 1.5 mm 厚, 镀锌钢板	3.130.0646.99
DIN 导轨, DIN 35,短边	3.130.0647.43
DIN 导轨, DIN 35,长边	3.130.0647.67
中间箱体 可扩展55mm深	3.130.0646.20



更多附件见48页
法兰附件见50页

13系列-PC和ABS材质的大型箱体

300 x 300 x 132mm



PC(聚碳酸酯)箱体

订货号

灰盖, 无敲落孔

3.130.0844.44

灰盖, 公制敲落孔

B: 12 x ϕ 20 mm + 1 x ϕ 16 mm / 25 mm
D: 8 x ϕ 20 mm + 4 x ϕ 25 mm / 40 mm

3.130.0578.99

灰盖

法兰敲落孔, A, B, C, D: 1 x F2

3.130.0721.51

透明盖*, 无敲落孔

3.130.0843.76

透明盖*, 公制敲落孔

B: 12 x ϕ 20 mm + 1 x ϕ 16 mm / 25 mm
D: 8 x ϕ 20 mm + 4 x ϕ 25 mm / 40 mm

3.130.0579.29

透明盖*

法兰敲落孔, A, B, C, D: 1 x F2

3.130.0722.29

ABS(工程塑料)箱体

订货号

灰盖, 无敲落孔

3.130.0845.81

透明盖*, 无敲落孔

3.130.0845.12

可按您的要求对箱体进行加工和装配。

可提供其它尺寸的图样。

含盖用螺钉和安装螺钉。

*透明盖为PC材质

附件

订货号

安装板

1.5 mm 厚, 镀锌钢板

3.130.0647.05

DIN 导轨, DIN 35

3.130.0647.50

中间箱体

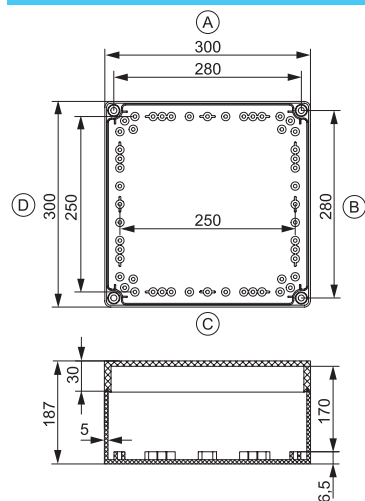
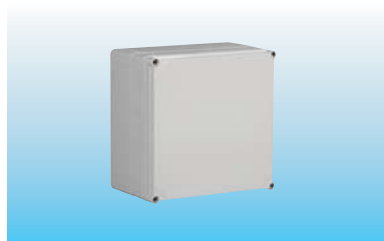
可扩展55mm深

3.130.0646.37



更多附件见48页
法兰附件见50页

300 x 300 x 187mm



PC(聚碳酸酯)箱体

订货号

灰盖, 无敲落孔

3.130.0846.59

灰盖, 公制敲落孔

B: 12 x ϕ 20 mm + 1 x ϕ 16 mm / 25 mm
D: 8 x ϕ 20 mm + 4 x ϕ 25 mm / 40 mm

3.130.0579.50

灰盖

法兰敲落孔, A, B, C, D: 1 x F2

3.130.0821.98

透明盖*, 无敲落孔

3.130.0847.27

透明盖*, 公制敲落孔

B: 12 x ϕ 20 mm + 1 x ϕ 16 mm / 25 mm
D: 8 x ϕ 20 mm + 4 x ϕ 25 mm / 40 mm

3.130.0579.81

透明盖*

法兰敲落孔, A, B, C, D: 1 x F2

3.130.0822.66

ABS(工程塑料)箱体

订货号

灰盖, 无敲落孔

3.130.0847.96

透明盖*, 无敲落孔

3.130.0848.64

可按您的要求对箱体进行加工和装配。

可提供其它尺寸的图样。

含盖用螺钉和安装螺钉。

*透明盖为PC材质

附件

订货号

安装板

1.5 mm 厚, 镀锌钢板

3.130.0647.05

DIN 导轨, DIN 35

3.130.0647.50

中间箱体

可扩展55mm深

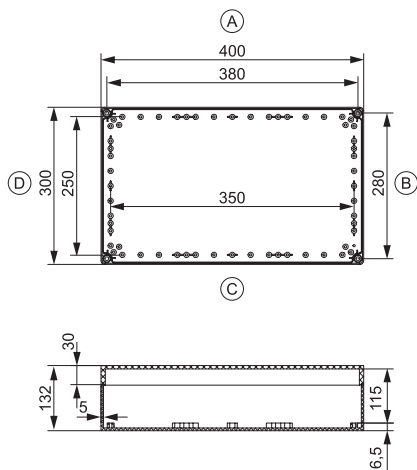
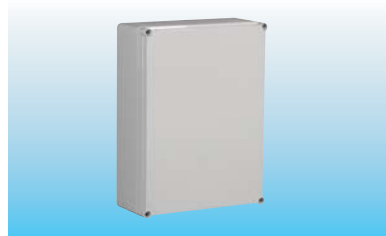
3.130.0646.37



更多附件见48页
法兰附件见50页

13系列-PC和ABS材质的大型箱体

300 x 400 x 132mm



PC(聚碳酸酯)箱体

订货号

灰盖, 无敲落孔

3.130.0844.51

灰盖, 公制敲落孔

B: 12 x ϕ 12 mm / 20 mm + 1 x ϕ 32 mm / 40 mm
D: 8 x ϕ 12 mm / 20 mm + 5 x ϕ 16 mm / 25 mm

3.130.0579.05

灰盖

法兰敲落孔, A, B, C, D: 1 x F2

3.130.0721.68

透明盖*, 无敲落孔

3.130.0843.83

透明盖*, 公制敲落孔

B: 12 x ϕ 12 mm / 20 mm + 1 x ϕ 32 mm / 40 mm
D: 8 x ϕ 12 mm / 20 mm + 5 x ϕ 16 mm / 25 mm

3.130.0579.36

透明盖*

法兰敲落孔, A, B, C, D: 1 x F2

3.130.0722.36

ABS(工程塑料)箱体

订货号

灰盖, 无敲落孔

3.130.0845.98

透明盖*, 无敲落孔

3.130.0845.29

可按您的要求对箱体进行加工和装配。
可提供其它尺寸的图样。
含盖用螺钉和安装螺钉。
*透明盖为PC材质

附件

订货号

安装板

1.5 mm 厚, 镀锌钢板

3.130.0647.12

DIN 导轨, DIN 35,短边

3.130.0647.50

DIN 导轨, DIN 35,长边

3.130.0647.67

中间箱体

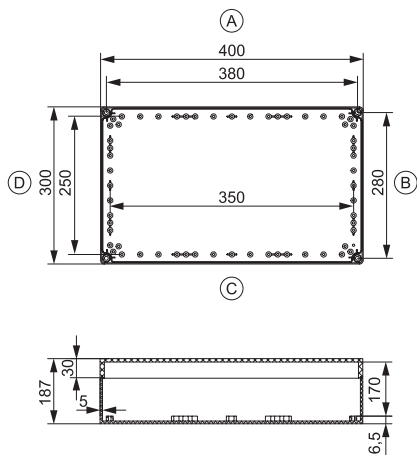
可扩展55mm深

3.130.0646.44



更多附件见48页
法兰附件见50页

300 x 400 x 187mm



PC(聚碳酸酯)箱体

订货号

灰盖, 无敲落孔

3.130.0846.66

灰盖, 公制敲落孔

B: 12 x ϕ 12 mm / 20 mm + 1 x ϕ 32 mm / 40 mm
D: 8 x ϕ 12 mm / 20 mm + 5 x ϕ 16 mm / 25 mm

3.130.0579.67

灰盖

法兰敲落孔, A, B, C, D: 1 x F2

3.130.0822.04

透明盖*, 无敲落孔

3.130.0847.34

透明盖*, 公制敲落孔

B: 12 x ϕ 12 mm / 20 mm + 1 x ϕ 32 mm / 40 mm
D: 8 x ϕ 12 mm / 20 mm + 5 x ϕ 16 mm / 25 mm

3.130.0579.98

透明盖*

法兰敲落孔, A, B, C, D: 1 x F2

3.130.0822.73

ABS(工程塑料)箱体

订货号

灰盖, 无敲落孔

3.130.0848.02

透明盖*, 无敲落孔

3.130.0848.71

可按您的要求对箱体进行加工和装配。
可提供其它尺寸的图样。
含盖用螺钉和安装螺钉。
*透明盖为PC材质

附件

订货号

安装板

1.5 mm 厚, 镀锌钢板

3.130.0647.12

DIN 导轨, DIN 35,短边

3.130.0647.50

DIN 导轨, DIN 35,长边

3.130.0647.67

中间箱体

可扩展55mm深

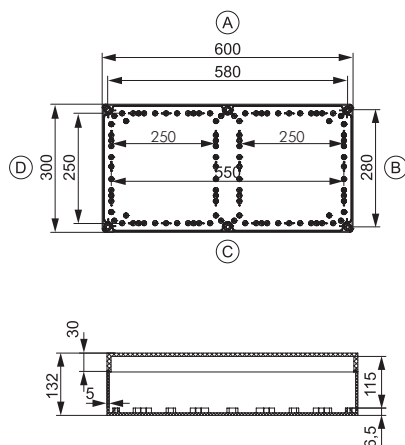
3.130.0646.44



更多附件见48页
法兰附件见50页

13系列-PC和ABS材质的大型箱体

300 x 600 x 132mm



PC(聚碳酸酯)箱体	订货号
灰盖, 无敲落孔	3.130.0844.68
灰盖, 公制敲落孔 B: 12 x \varnothing 12 mm / 20 mm + 1 x \varnothing 32 mm / 40 mm D: 8 x \varnothing 12 mm / 20 mm + 5 x \varnothing 16 mm / 25 mm	3.130.0579.12
灰盖 法兰敲落孔, A, C: 2 x F2; B, D: 1 x F2	3.130.0721.75
透明盖*, 无敲落孔	3.130.0843.90
透明盖*, 公制敲落孔 B: 12 x \varnothing 12 mm / 20 mm + 1 x \varnothing 32 mm / 40 mm D: 8 x \varnothing 12 mm / 20 mm + 5 x \varnothing 16 mm / 25 mm	3.130.0579.43
透明盖* 法兰敲落孔, A, C: 2 x F2; B, D: 1 x F2	3.130.0722.43
ABS(工程塑料)箱体	订货号
灰盖, 无敲落孔	3.130.0846.04
透明盖*, 无敲落孔	3.130.0845.36

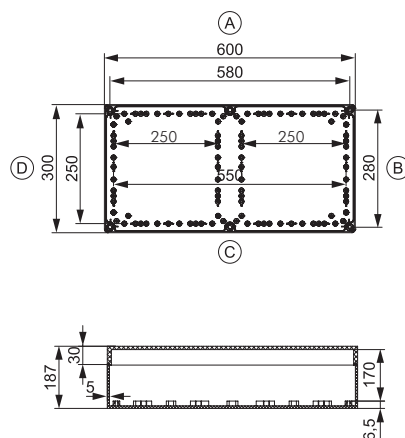
可按您的要求对箱体进行加工和装配。
可提供其它尺寸的图样。
含盖用螺钉和安装螺钉。
*透明盖为PC材质

附件	订货号
安装板 1.5 mm 厚, 镀锌钢板	3.130.0647.29
安装板, 260x260x1,5mm, 镀锌钢板	3.130.0647.05
DIN 导轨, DIN 35, 短边	3.130.0647.50
DIN 导轨, DIN 35, 35 x 560mm	3.130.0647.74
中间箱体 可扩展55mm深	3.130.0646.51



更多附件见48页
法兰附件见50页

300 x 600 x 187mm



PC(聚碳酸酯)箱体	订货号
灰盖, 无敲落孔	3.130.0846.73
灰盖, 公制敲落孔 B: 12 x \varnothing 12 mm / 20 mm + 1 x \varnothing 32 mm / 40 mm D: 8 x \varnothing 12 mm / 20 mm + 5 x \varnothing 16 mm / 25 mm	3.130.0579.74
灰盖 法兰敲落孔, A, C: 2 x F2; B, D: 1 x F2	3.130.0822.11
透明盖*, 无敲落孔	3.130.0847.41
透明盖*, 公制敲落孔 B: 12 x \varnothing 12 mm / 20 mm + 1 x \varnothing 32 mm / 40 mm D: 8 x \varnothing 12 mm / 20 mm + 5 x \varnothing 16 mm / 25 mm	3.130.0580.01
透明盖* 法兰敲落孔, A, C: 2 x F2; B, D: 1 x F2	3.130.0822.80
ABS(工程塑料)箱体	订货号
灰盖, 无敲落孔	3.130.0848.19
透明盖*, 无敲落孔	3.130.0848.88

可按您的要求对箱体进行加工和装配。
可提供其它尺寸的图样。
含盖用螺钉和安装螺钉。
*透明盖为PC材质

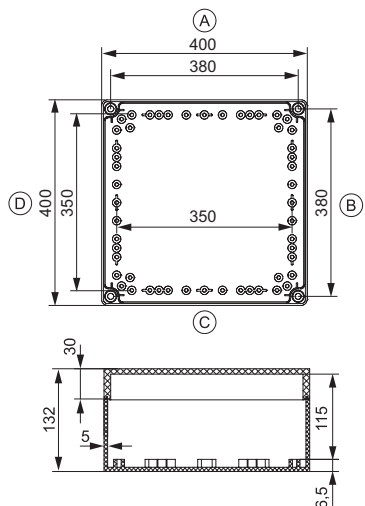
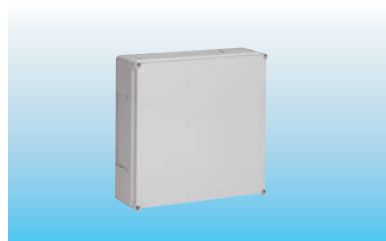
附件	订货号
安装板 1.5 mm 厚, 镀锌钢板	3.130.0647.29
安装板, 260x260x1,5mm, 镀锌钢板	3.130.0647.05
DIN 导轨, DIN 35, 短边	3.130.0647.50
DIN 导轨, DIN 35, 35 x 560mm	3.130.0647.74
中间箱体 可扩展55mm深	3.130.0646.51



更多附件见48页
法兰附件见50页

13系列-PC和ABS材质的大型箱体

400 x 400 x 132mm



PC(聚碳酸酯)箱体

订货号

灰盖, 无敲落孔 3.130.0844.59

灰盖
法兰敲落孔, A, B, C, D: 1 x F2 3.130.0721.71

透明盖*, 无敲落孔 3.130.0843.87

透明盖*
法兰敲落孔, A, B, C, D: 1 x F2 3.130.0722.39

ABS(工程塑料)箱体

订货号

灰盖, 无敲落孔 3.130.0846.01

透明盖*, 无敲落孔 3.130.0845.32

可按您的要求对箱体进行加工和装配。
可提供其它尺寸的图样。

含盖用螺钉和安装螺钉。
*透明盖为PC材质

附件

订货号

安装板
1.5 mm 厚, 镀锌钢板 3.130.0647.20

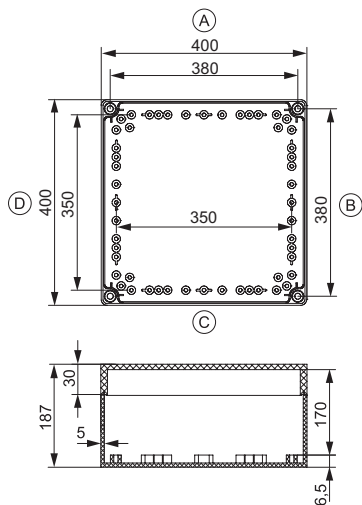
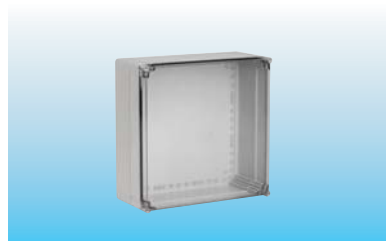
DIN 导轨, DIN 35,短边 3.130.0647.67

中间箱体
可扩展55mm深 3.130.0646.48



更多附件见48页
法兰附件见50页

400 x 400 x 187mm



PC(聚碳酸酯)箱体

订货号

灰盖, 无敲落孔 3.130.0846.70

灰盖
法兰敲落孔, A, B, C, D: 1 x F2 3.130.0822.09

透明盖*, 无敲落孔 3.130.0847.36

透明盖*
法兰敲落孔, A, B, C, D: 1 x F2 3.130.0822.77

ABS(工程塑料)箱体

订货号

灰盖, 无敲落孔 3.130.0847.10

透明盖*, 无敲落孔 3.130.0848.79

可按您的要求对箱体进行加工和装配。
可提供其它尺寸的图样。

含盖用螺钉和安装螺钉。
*透明盖为PC材质

附件

订货号

安装板
1.5 mm 厚, 镀锌钢板 3.130.0647.20

DIN 导轨, DIN 35,短边 3.130.0647.67

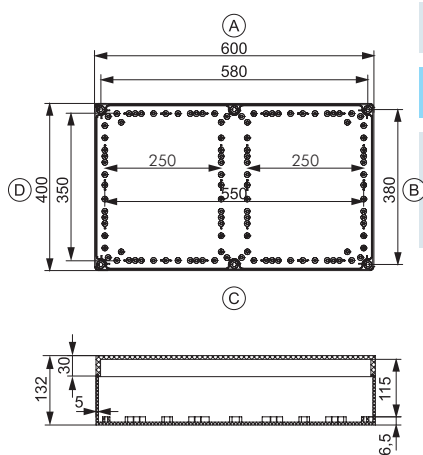
中间箱体
可扩展55mm深 3.130.0646.48



更多附件见48页
法兰附件见50页

13系列-PC和ABS材质的大型箱体

400 x 600 x 132mm



PC(聚碳酸酯)箱体	订货号
灰盖, 无敲落孔	3.130.0844.75
灰盖 法兰敲落孔, A, C: 2 x F2; B, D: 1 x F2	3.130.0721.82
透明盖*, 无敲落孔	3.130.0844.06
透明盖* 法兰敲落孔, A, C: 2 x F2; B, D: 1 x F2	3.130.0722.50
ABS(工程塑料)箱体	订货号
灰盖, 无敲落孔	3.130.0846.11
透明盖*, 无敲落孔	3.130.0845.43

可按您的要求对箱体进行加工和装配。
可提供其它尺寸的图样。

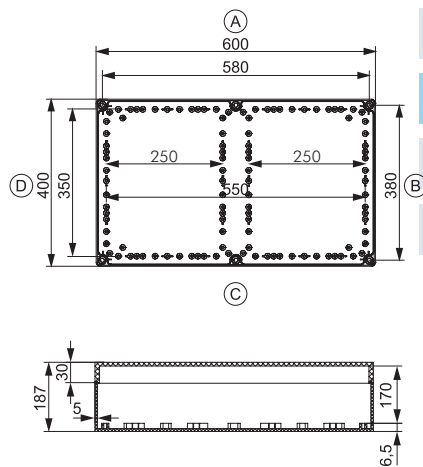
含盖用螺钉和安装螺钉。
*透明盖为PC材质

附件	订货号
安装板 1.5 mm 厚, 镀锌钢板	3.130.0647.36
安装板, 260 x 360 x 1,5mm, 镀锌钢板	3.130.0647.12
DIN 导轨, DIN 35, 短边	3.130.0647.67
DIN 导轨, DIN 35, 35 x 560mm	3.130.0647.74
中间箱体 可扩展55mm深	3.130.0646.68



更多附件见48页
法兰附件见50页

400 x 600 x 187mm



PC(聚碳酸酯)箱体	订货号
灰盖, 无敲落孔	3.130.0846.80
灰盖 法兰敲落孔, A, C: 2 x F2; B, D: 1 x F2	3.130.0822.28
透明盖*, 无敲落孔	3.130.0847.58
透明盖* 法兰敲落孔, A, C: 2 x F2; B, D: 1 x F2	3.130.0822.97
ABS(工程塑料)箱体	订货号
灰盖, 无敲落孔	3.130.0848.26
透明盖*, 无敲落孔	3.130.0848.95

可按您的要求对箱体进行加工和装配。
可提供其它尺寸的图样。

含盖用螺钉和安装螺钉。
*透明盖为PC材质

附件	订货号
安装板 1.5 mm 厚, 镀锌钢板	3.130.0647.36
安装板, 260 x 360 x 1,5mm, 镀锌钢板	3.130.0647.12
DIN 导轨, DIN 35, 短边	3.130.0647.67
DIN 导轨, DIN 35, 35 x 560mm	3.130.0647.74
中间箱体 可扩展55mm深	3.130.0646.68

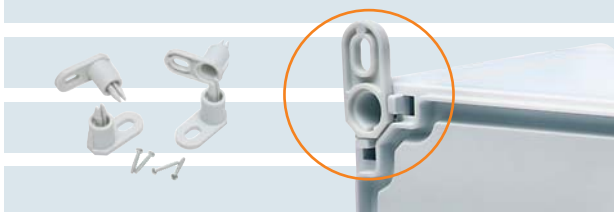


更多附件见48页
法兰附件见50页

13系列 – 附件

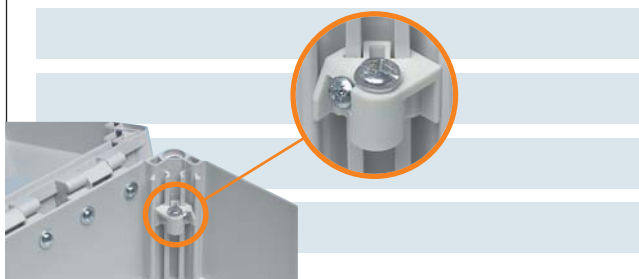
附件

紧固卡箍	尺寸 mm	订货号
紧固卡箍, 成套	19 x 40 x 35,5	3.813.0647.81



附件

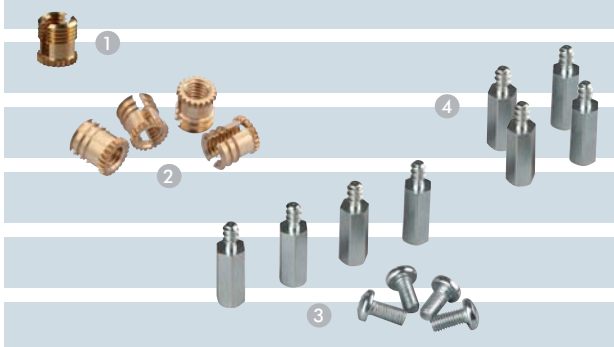
角矩块	尺寸 mm	订货号
角矩块, 包括M5螺钉	19/19 x 14	3.813.0647.98
角矩块, 4个/套	19/19 x 14	3.813.0816.96



附件

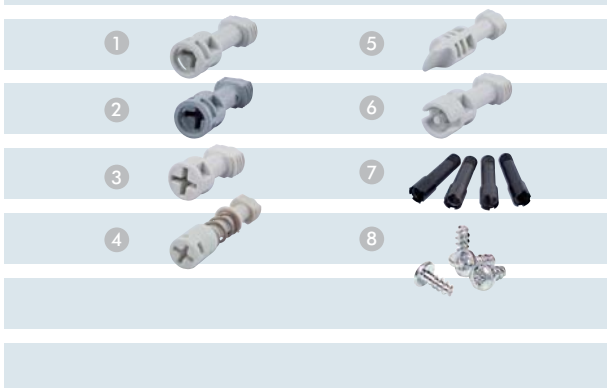
铜制螺纹柱 用于安装板和PCB板	尺寸 mm	订货号
铜制螺纹柱	M3 1	3.813.0723.28
铜制螺纹柱 (4个/套)	M3 2	3.813.0723.35
	尺寸 mm	订货号
4个M5-钢制螺钉	15 x 8 3	3.813.0718.02
4个成套间距螺钉*	15 x 8 4	3.813.0723.42
4个M5-钢制螺钉	20 x 8 3	3.813.0718.19
4个成套间距螺钉*	20 x 8 4	3.813.0723.59
4个M5-钢制螺钉	30 x 8 3	3.813.0718.26
4个成套间距螺钉*	30 x 8 4	3.813.0723.66

*每套含4个间距螺钉和4个M5钢制螺钉



附件

上盖螺钉	尺寸 mm	订货号
一字/十字螺钉, 可封铅型	1	3.813.0745.90
一字/十字螺钉, 深灰色尼龙	2	3.813.0747.28
一字/十字螺钉, 用于600mm盒盖	3	3.813.0743.60
十字螺钉, 带弹簧	4	3.813.0730.73
翼形头上盖螺钉	5	3.813.0717.62
DIN 3型上盖螺钉	6	3.813.0717.72
中间扩展箱体用螺钉	7	3.813.0748.03
安装螺钉 用于安装板和导轨	8	3.813.0648.04





13系列附件

13系列 – 附件

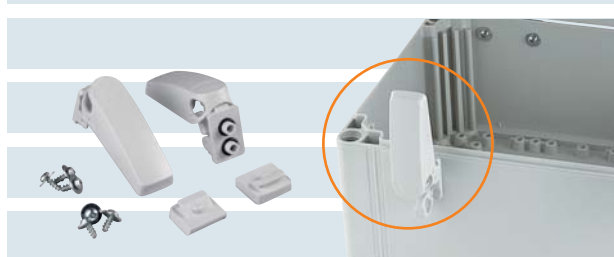
附件

铰链	尺寸 mm	订货号
成对铰链	40 x 50 x 16,5	3.813.0647.74
成对铰链, 包含2个上盖堵头	40 x 50 x 16,5	3.813.0723.04



附件

快速安装盖门	订货号
快速安装盖门 (成对)	3.813.0647.75



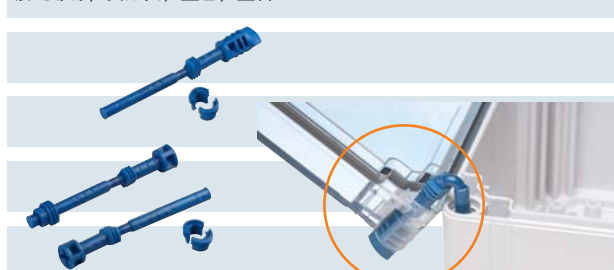
附件

上盖堵头	尺寸 mm	订货号
上盖堵头, 聚乙烯	11 x Ø 15/17	3.813.0648.11



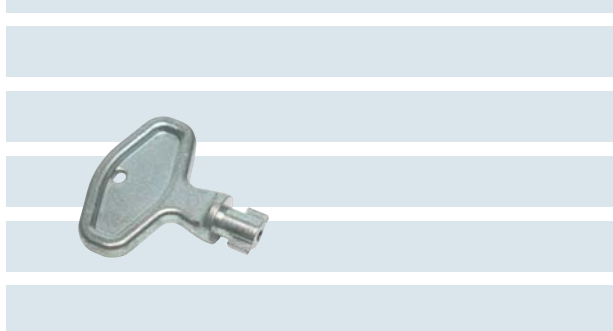
附件

铰链螺钉	尺寸 mm	订货号
铰链螺钉, 一字/十字, 蓝色, 塑料	14 x 96	3.813.0742.47
铰链螺钉, 翼形头, 蓝色, 塑料	14 x 113	3.813.0742.54



附件

钥匙	尺寸 mm	订货号
用于DIN 3头型螺钉钥匙	50 x 50	3.813.0724.10



附件

排气阀	尺寸 mm	订货号
排气阀 灰色, PA	M12 x 1,5	3.213.1200.50
锁紧螺母 灰色, PA	M12 x 1,5	3.262.1200.50



13系列 – 附件

特殊配件

购买50页和51页的法兰需配成套螺钉。



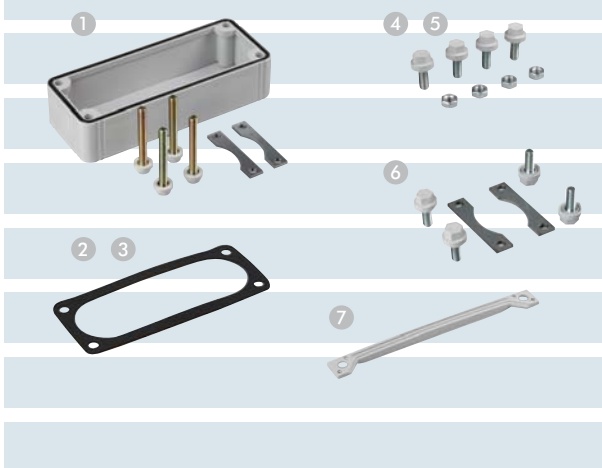
特殊配件

带敲落孔的法兰	尺寸 mm	订货号
带聚氨酯密封条, 7 x PG 11 + 4 x PG 9/16, PC	F2 1	3.813.0721.13
带聚氨酯密封条, 2 x PG21/29/36 + 2 x PG 9/16 + 1 x PG 11, PC	F2 2	3.813.0723.97
带聚氨酯密封条, 5 x PG 16/21 + 2 x PG 11, PC	F2 3	3.813.0724.03
带聚氨酯密封条, 7 x M16 + 7 x M12/20	F2 4	3.813.0725.95
带聚氨酯密封条, 2 x M20/32/50 + 2 x M12/20 + 2 x M16	F2 5	3.813.0726.25
带聚氨酯密封条, 5 x M20/32 + 2 x M16 + 1 x M12/20	F2 6	3.813.0727.00



特殊配件

法兰附件	尺寸 mm	订货号
PC材质用于F2法兰的安装框	50 mm	1 3.813.0734.48
法兰密封圈	F1	2 3.813.0719.25
法兰密封圈	F2	3 3.813.0720.76
钢质PA头用F1法兰的成套螺钉	M6 x 20	4 3.813.0730.66
钢质PA头用F2法兰的成套螺钉	M8 x 20	5 3.813.0816.89
钢质PA头带螺纹用F2法兰的成套螺钉	M8 x 20	6 3.813.0730.80
PA材质法兰支架,用于F2法兰	F2	7 3.813.0721.06



特殊配件

上盖法兰	尺寸 mm	订货号
PC/ABS, 无密封条	F1 1	3.813.0718.33
PC, 带聚氨酯密封条	F2 2	3.813.0719.49



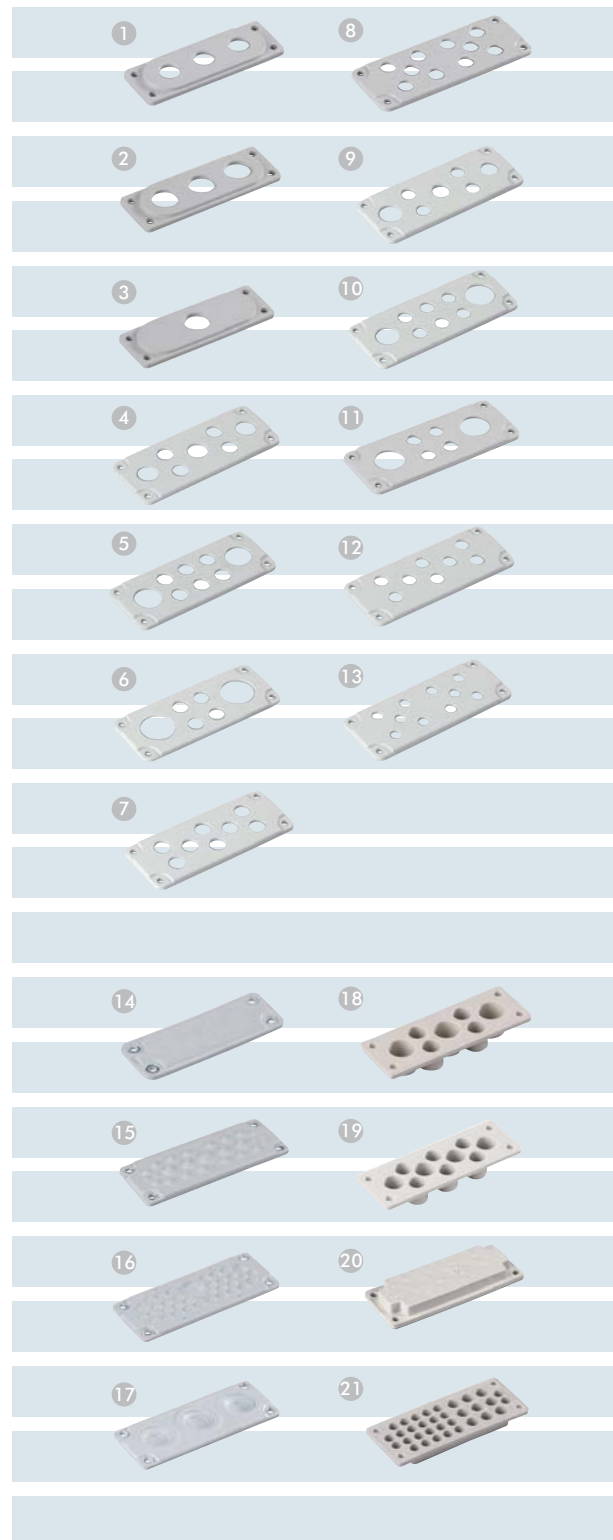
13系列 – 附件

特殊附件

带敲落孔的法兰	尺寸 mm	订货号
无密封, 3 x \varnothing 20 mm,	F1 1	3.813.0526.41
无密封, 3 x \varnothing 25 mm, PC / ABS	F1 2	3.813.0526.58
无密封, 1 x \varnothing 32 mm, PC / ABS	F1 3	3.813.0526.65
带聚氨酯密封条, 3 x PG 21 + 4 x PG 16, PC	F2 4	3.813.0719.56
带聚氨酯密封条, 2 x PG 29 + 6 x PG 16, PC	F2 5	3.813.0719.63
带聚氨酯密封条, 2 x PG 36 + 4 x PG 16, PC	F2 6	3.813.0719.70
带聚氨酯密封条, 8 x PG 16, PC	F2 7	3.813.0719.87
带聚氨酯密封条, 10 x PG 11, PC	F2 8	3.813.0719.94
带聚氨酯密封条, 4 x \varnothing 20 mm + 1 x \varnothing 25 mm + 2 x \varnothing 32 mm, PC	F2 9	3.813.0526.72
带聚氨酯密封条, 6 x \varnothing 20 mm + 1 x \varnothing 32 mm + 2 x \varnothing 40 mm, PC	F2 10	3.813.0526.89
带聚氨酯密封条, 4 x \varnothing 20 mm + 2 x \varnothing 40 mm, PC	F2 11	3.813.0526.96
带聚氨酯密封条, 8 x \varnothing 20 mm, PC	F2 12	3.813.0527.02
带聚氨酯密封条, 10 x \varnothing 16 mm, PC	F2 13	3.813.0527.19
膜片式法兰	尺寸 mm	订货号
用于 5 x \varnothing 7–30 mm 电缆线, EPDM	F1 14	3.813.0718.71
用于 25 x \varnothing 5–26 mm 电缆线, EPDM	F2 15	3.813.0720.07
用于 35 x \varnothing 5–26 mm 电缆线, EPDM	F2 16	3.813.0720.14
用于 3 x \varnothing 24–60 mm 电缆线, EPDM	F2 17	3.813.0720.21
无密封圈, 3 x \varnothing 21 mm + 4 x \varnothing 15 mm, TPE	F1 18	3.813.0718.88
无密封圈, 4 x \varnothing 16 mm + 6 x \varnothing 13 mm, TPE	F1 19	3.813.0718.95
无密封圈, 3 x \varnothing 30 mm + 6 x \varnothing 18 mm + 16 x \varnothing 14 mm, TPE	F2 20	3.813.0720.38
无密封圈, 9 x \varnothing 18 mm + 24 x \varnothing 14 mm, TPE	F2 21	3.813.0720.45

特殊附件

带敲落孔的法兰和膜片式法兰



我们制定标准

你知道吗？

HUMMEL还能为您提供电缆接头

■ 黄铜或不锈钢

可提供以下公制，
PG制以及NPT制螺纹
M12 x 1,5 到 M110 x 1,5
PG 7 到 PG 48
3/8" NPT到1" NPT

可适用于如下应用

- 工业标准
- EMC电磁兼容
- 危险区域用电缆接头
- Ex e 防爆电缆接头
- Ex d 防爆电缆接头
- Ex tD 防爆电缆接头

■ 尼龙塑料 (PA)

可提供以下公制
PG制及NPT制螺纹
M12 x 1,5到M63 x 1,5,
PG 7 到PG 48
3/8" NPT到1" NPT

可适用于如下应用

- 工业标准
- Exe防爆电缆接头

此外，我们可定制不同材质及尺寸的解决方案。



EXIOS

