

壁挂式箱体-PC材质

14系列 用于光滑墙面安装

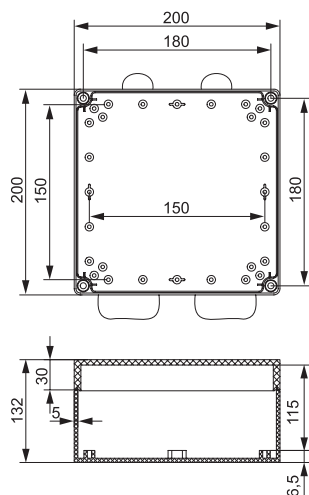
该系列箱体配备有预安装好的铰链以及快速安装盖门来实现安装。您可以选择13系列的附件，同样也适用于该系列箱体。

认证	
PC箱体	CE RoHS FI UL cULus PC
技术参数	
防护等级参照 EN 60529	IP 66 / 67
抗冲击参照 EN 62262	PC: IK 08 (-25 °C... +35 °C)
温度范围	PC: -40 °C...+80 °C
阻燃等级	PC: UL746C 5V
材质	
下盖	玻璃纤维加强PC
上盖	PC
上盖螺钉	玻璃纤维加强PA
密封条	PUR (聚氨酯)
标准颜色	
下盖	灰色 RAL 7035
上盖	灰色 RAL 7035 或透明



14系列-PC材质壁挂式箱体

200 x 200 x 132mm



PC(聚碳酸酯)箱体

订货号

灰盖, 无敲落孔

3.140.0743.08

透明盖*, 无敲落孔

3.140.0743.84

可按您的要求对箱体进行加工和装配。
可提供其它尺寸的图样。

附件

订货号

安装板
1.5 mm 厚, 镀锌钢板

3.140.0646.75

DIN 导轨, DIN 35

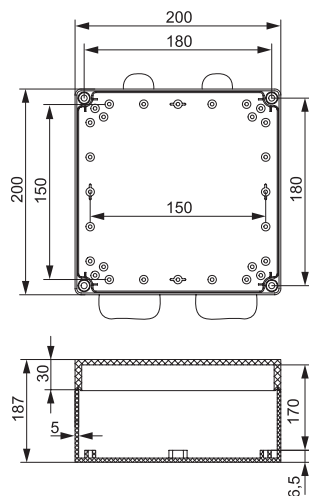
3.140.0647.43



含安装螺钉。
*透明盖为PC材质

更多附件见62页

200 x 200 x 187mm



PC(聚碳酸酯)箱体

订货号

灰盖, 无敲落孔

3.140.0744.69

透明盖*, 无敲落孔

3.140.0745.44

可按您的要求对箱体进行加工和装配。
可提供其它尺寸的图样。

附件

订货号

安装板
1.5 mm 厚, 镀锌钢板

3.140.0646.75

DIN 导轨, DIN 35

3.140.0647.43

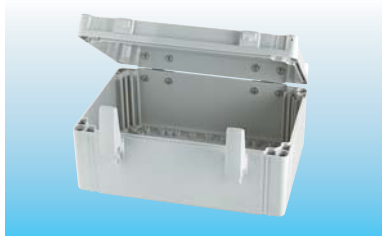


该型号箱体含中间扩展箱体。
含安装螺钉。
*透明盖为PC材质

更多附件见62页

14系列-PC材质壁挂式箱体

200 x 300 x 132mm



PC(聚碳酸酯)箱体

订货号

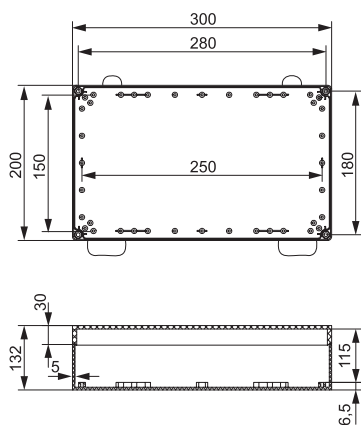
灰盖, 无敲落孔

3.140.0743.15

透明盖*, 无敲落孔

3.140.0743.91

可按您的要求对箱体进行加工和装配。
可提供其它尺寸的图样。



含安装螺钉。
*透明盖为PC材质

附件

订货号

安装板
1.5 mm 厚, 镀锌钢板

3.140.0646.82

DIN 导轨, DIN 35,短边

3.140.0647.43

DIN 导轨, DIN 35,长边

3.140.0647.50



更多附件见62页

200 x 300 x 187mm



PC(聚碳酸酯)箱体

订货号

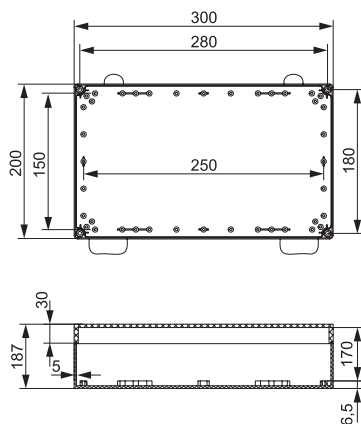
灰盖, 无敲落孔

3.140.0744.76

透明盖*, 无敲落孔

3.140.0745.51

可按您的要求对箱体进行加工和装配。
可提供其它尺寸的图样。



该型号箱体含中间扩展箱体。
含安装螺钉。
*透明盖为PC材质

附件

订货号

安装板
1.5 mm 厚, 镀锌钢板

3.140.0646.82

DIN 导轨, DIN 35,短边

3.140.0647.43

DIN 导轨, DIN 35,长边

3.140.0647.50



更多附件见62页

14系列-PC材质壁挂式箱体

200 x 400 x 132mm



PC(聚碳酸酯)箱体

订货号

灰盖, 无敲落孔

3.140.0743.22

透明盖*, 无敲落孔

3.140.0744.07

可按您的要求对箱体进行加工和装配。
可提供其它尺寸的图样。

附件

订货号

安装板
1.5 mm 厚, 镀锌钢板

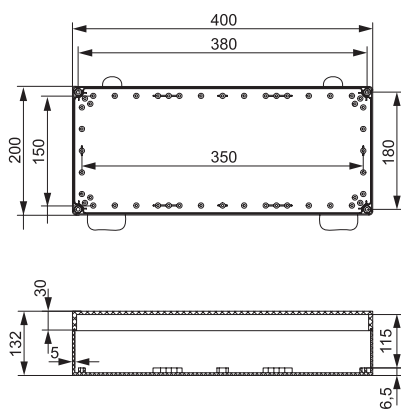
3.140.0646.99

DIN 导轨, DIN 35,短边

3.140.0647.43

DIN 导轨, DIN 35,长边

3.140.0647.67



含安装螺钉。
*透明盖为PC材质

更多附件见62页

200 x 400 x 187mm



PC(聚碳酸酯)箱体

订货号

灰盖, 无敲落孔

3.140.0744.83

透明盖*, 无敲落孔

3.140.0745.68

可按您的要求对箱体进行加工和装配。
可提供其它尺寸的图样。

附件

订货号

安装板
1.5 mm 厚, 镀锌钢板

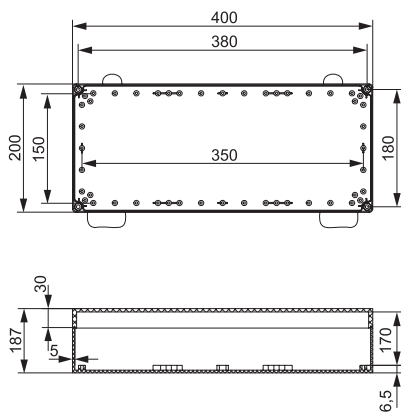
3.140.0646.99

DIN 导轨, DIN 35,短边

3.140.0647.43

DIN 导轨, DIN 35,长边

3.140.0647.67

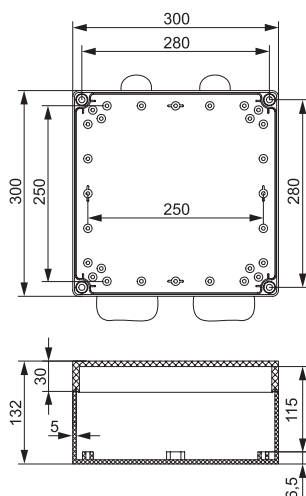
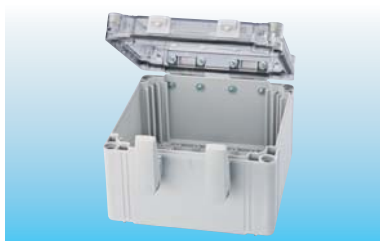


该型号箱体含中间扩展箱体。
含安装螺钉。
*透明盖为PC材质

更多附件见62页

14系列-PC材质壁挂式箱体

300 x 300 x 132mm



PC(聚碳酸酯)箱体

订货号

灰盖, 无敲落孔

3.140.0743.39

透明盖*, 无敲落孔

3.140.0744.14

可按您的要求对箱体进行加工和装配。
可提供其它尺寸的图样。

附件

订货号

安装板
1.5 mm 厚, 镀锌钢板

3.140.0647.05

DIN 导轨, DIN 35

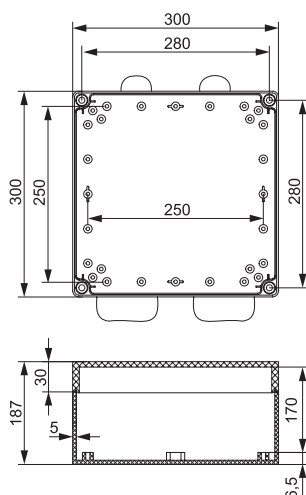
3.140.0647.50



含安装螺钉。
*透明盖为PC材质

更多附件见62页

300 x 300 x 187mm



PC(聚碳酸酯)箱体

订货号

灰盖, 无敲落孔

3.140.0744.90

透明盖*, 无敲落孔

3.140.0745.75

可按您的要求对箱体进行加工和装配。
可提供其它尺寸的图样。

附件

订货号

安装板
1.5 mm 厚, 镀锌钢板

3.140.0647.05

DIN 导轨, DIN 35

3.140.0647.50



该型号箱体含中间扩展箱体。
含安装螺钉。
*透明盖为PC材质

更多附件见62页

14系列-PC材质壁挂式箱体

300 x 400 x 132mm



PC(聚碳酸酯)箱体

订货号

灰盖, 无敲落孔

3.140.0743.46

透明盖*, 无敲落孔

3.140.0744.21

可按您的要求对箱体进行加工和装配。
可提供其它尺寸的图样。

附件

订货号

安装板
1.5 mm 厚, 镀锌钢板

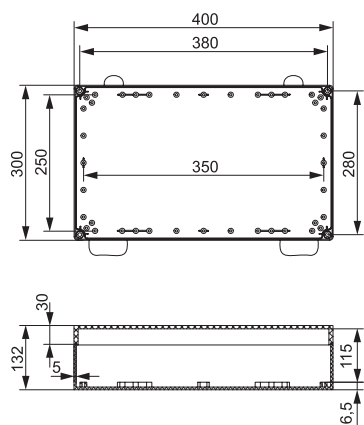
3.140.0647.12

DIN 导轨, DIN 35,短边

3.140.0647.50

DIN 导轨, DIN 35,长边

3.140.0647.67



含安装螺钉。
*透明盖为PC材质



更多附件见62页

300 x 400 x 187mm



PC(聚碳酸酯)箱体

订货号

灰盖, 无敲落孔

3.140.0745.06

透明盖*, 无敲落孔

3.140.0745.82

可按您的要求对箱体进行加工和装配。
可提供其它尺寸的图样。

附件

订货号

安装板
1.5 mm 厚, 镀锌钢板

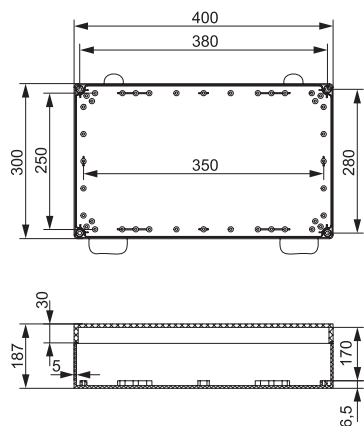
3.140.0647.12

DIN 导轨, DIN 35,短边

3.140.0647.50

DIN 导轨, DIN 35,长边

3.140.0647.67



该型号箱体含中间扩展箱体。
含安装螺钉。
*透明盖为PC材质



更多附件见62页

14系列-PC材质壁挂式箱体

300 x 600 x 132 mm



PC(聚碳酸酯)箱体

订货号

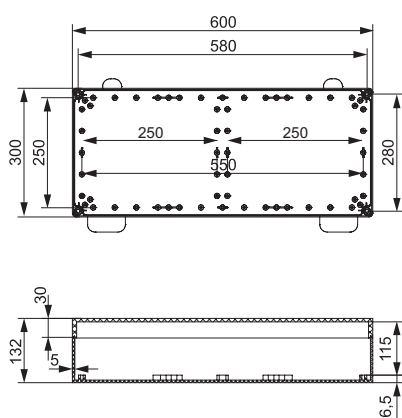
灰盖, 无敲落孔

3.140.0743.53

透明盖*, 无敲落孔

3.140.0744.38

可按您的要求对箱体进行加工和装配。
可提供其它尺寸的图样。



含安装螺钉。
*透明盖为PC材质

附件

订货号

安装板

1.5 mm 厚, 镀锌钢板

3.140.0647.29

安装板

260x260x1.5 mm 厚, 镀锌钢板

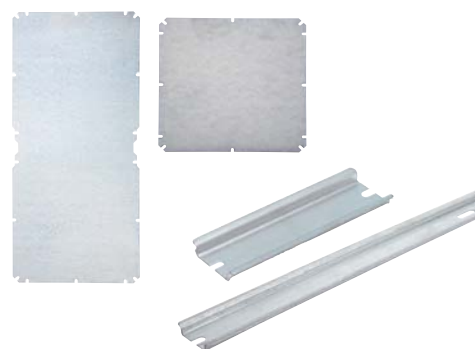
3.140.0647.05

DIN 导轨, DIN 35, 短边

3.140.0647.50

DIN 导轨, DIN 35, 35x560mm

3.140.0647.74



更多附件见62页

300 x 600 x 187 mm



PC(聚碳酸酯)箱体

订货号

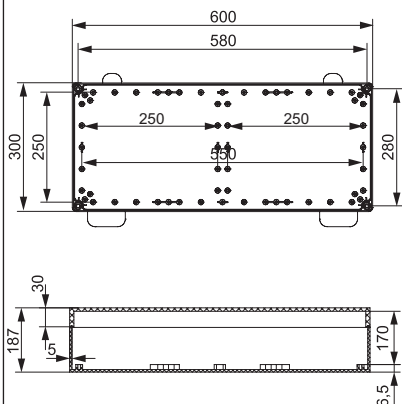
灰盖, 无敲落孔

3.140.0745.13

透明盖*, 无敲落孔

3.140.0745.99

可按您的要求对箱体进行加工和装配。
可提供其它尺寸的图样。



该型号箱体含中间扩展箱体。
含安装螺钉。
*透明盖为PC材质

附件

订货号

安装板

1.5 mm 厚, 镀锌钢板

3.140.0647.29

安装板

260x260x1.5 mm 厚, 镀锌钢板

3.140.0647.05

DIN 导轨, DIN 35, 短边

3.140.0647.50

DIN 导轨, DIN 35, 35x560mm

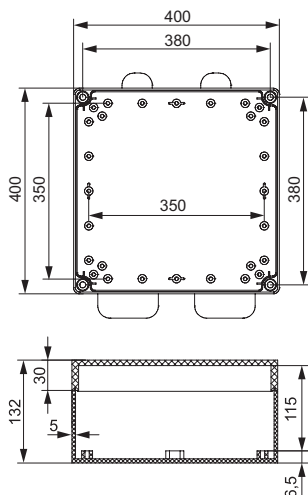
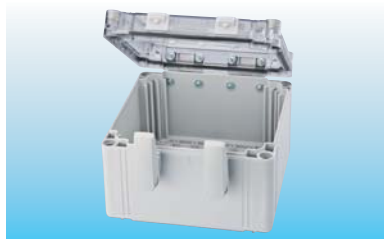
3.140.0647.74



更多附件见62页

14系列-PC材质壁挂式箱体

400 x 400 x 132 mm



PC(聚碳酸酯)箱体

订货号

灰盖, 无敲落孔

3.140.0743.49

透明盖*, 无敲落孔

3.140.0744.29

可按您的要求对箱体进行加工和装配。
可提供其它尺寸的图样。

附件

订货号

安装板
1.5 mm 厚, 镀锌钢板

3.140.0647.20

DIN 导轨, DIN 35

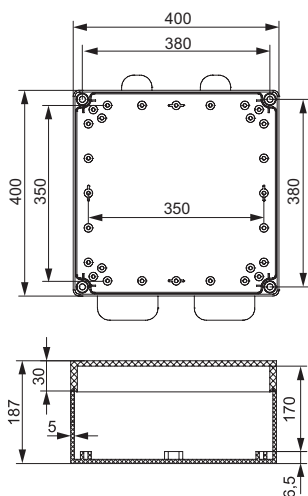
3.140.0647.67



含安装螺钉。
*透明盖为PC材质

更多附件见62页

400 x 400 x 187 mm



PC(聚碳酸酯)箱体

订货号

灰盖, 无敲落孔

3.140.0745.10

透明盖*, 无敲落孔

3.140.0745.91

可按您的要求对箱体进行加工和装配。
可提供其它尺寸的图样。

附件

订货号

安装板
1.5 mm 厚, 镀锌钢板

3.140.0647.20

DIN 导轨, DIN 35

3.140.0647.67

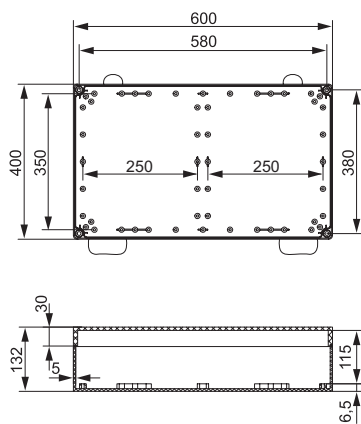


该型号箱体含中间扩展箱体。
含安装螺钉。
*透明盖为PC材质

更多附件见62页

14系列-PC材质壁挂式箱体

400 x 600 x 132 mm



PC(聚碳酸酯)箱体

订货号

灰盖, 无敲落孔

3.140.0743.77

透明盖*, 无敲落孔

3.140.0744.52

可按您的要求对箱体进行加工和装配。
可提供其它尺寸的图样。

附件

订货号

安装板
1.5 mm 厚, 镀锌钢板

3.140.0647.36

安装板
260x360x1.5 mm 厚, 镀锌钢板

3.140.0647.12

DIN 导轨, DIN 35, 短边

3.140.0647.67

DIN 导轨, DIN 35, 35x560mm

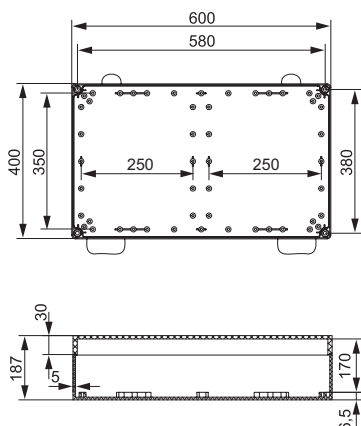
3.140.0647.74



含安装螺钉。
*透明盖为PC材质

更多附件见62页

400 x 600 x 187 mm



PC(聚碳酸酯)箱体

订货号

灰盖, 无敲落孔

3.140.0745.37

透明盖*, 无敲落孔

3.140.0746.12

可按您的要求对箱体进行加工和装配。
可提供其它尺寸的图样。

附件

订货号

安装板
1.5 mm 厚, 镀锌钢板

3.140.0647.36

安装板
260x360x1.5 mm 厚, 镀锌钢板

3.140.0647.12

DIN 导轨, DIN 35, 短边

3.140.0647.67

DIN 导轨, DIN 35, 35x560mm

3.140.0647.74



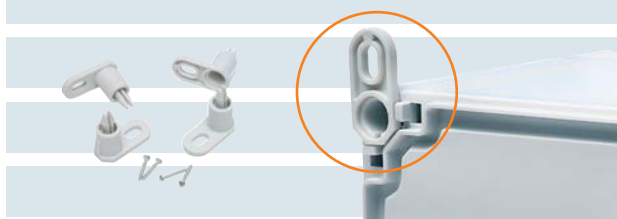
该型号箱体含中间扩展箱体。
含安装螺钉。
*透明盖为PC材质

更多附件见62页

14系列 – 附件

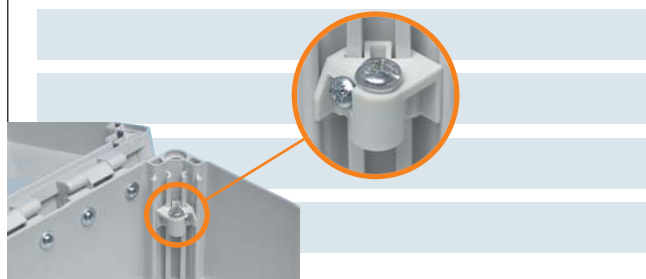
附件

紧固卡箍	尺寸 mm	订货号
紧固卡箍, 成套	19 x 40 x 35,5	3.814.0647.81



附件

角矩块	尺寸 mm	订货号
角矩块, 包括M5螺钉	19/19 x 14	3.814.0647.98
角矩块, 4个/套	19/19 x 14	3.814.0816.96



附件

螺纹柱	尺寸 mm	订货号
铜制螺纹柱	M3 1	3.814.0723.28
铜制螺纹柱, 4个/套	M3 2	3.814.0723.35
间距螺钉	尺寸 mm	订货号
4个M5-钢制螺钉	15 x 8 3	3.813.0718.02
4个成套间距螺钉*	15 x 8 4	3.813.0723.42
4个M5-钢制螺钉	20 x 8 3	3.813.0718.19
4个成套间距螺钉*	20 x 8 4	3.813.0723.59
4个M5-钢制螺钉	30 x 8 3	3.813.0718.26
4个成套间距螺钉*	30 x 8 4	3.813.0723.66

*每套含4个间距螺钉和4个M5钢制螺钉。



附件

上盖螺钉	订货号
一字/十字螺钉, 可封铅型	1 3.814.0745.90
一字/十字螺钉, 深灰色尼龙	2 3.814.0747.28
一字/十字螺钉, 用于600mm盒盖	3 3.814.0743.60
十字螺钉, 带弹簧	4 3.814.0730.73
翼形头上盖螺钉	5 3.814.0717.62
DIN 3型上盖螺钉	6 3.814.0717.72
中间扩展箱体用螺钉	7 3.814.0748.03
安装螺钉 用于安装板和导轨	8 3.814.0648.04





14系列附件

14系列 – 附件

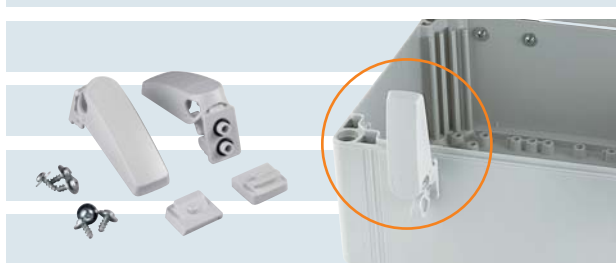
附件

铰链	尺寸 mm	订货号
成对铰链	40 x 50 x 16,5	3.813.0647.74
成对铰链, 包含2个上盖堵头	40 x 50 x 16,5	3.813.0723.04



附件

快速安装盖门	订货号
快速安装盖门 (成对)	3.813.0647.75



附件

上盖堵头	尺寸 mm	订货号
上盖堵头, 聚乙烯	11 x Ø 15/17	3.813.0648.11



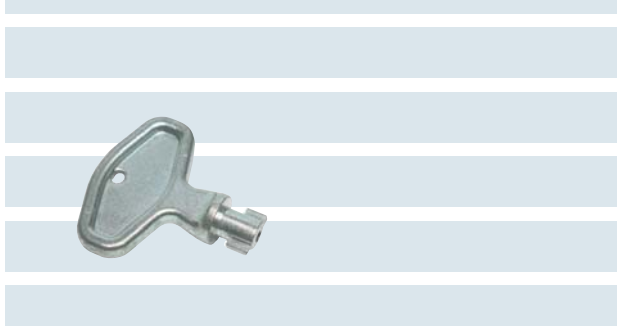
附件

排气阀	尺寸 mm	订货号
排气阀 灰色, PA	M12 x 1,5	3.213.1200.50
锁紧螺母, 灰色, PA	M12 x 1,5	3.262.1200.50



附件

钥匙	尺寸 mm	订货号
用于DIN头型螺钉钥匙	50 x 50	3.813.0724.10



我们制定标准

你知道吗？

…HUMMEL能为您 批量接线吗？

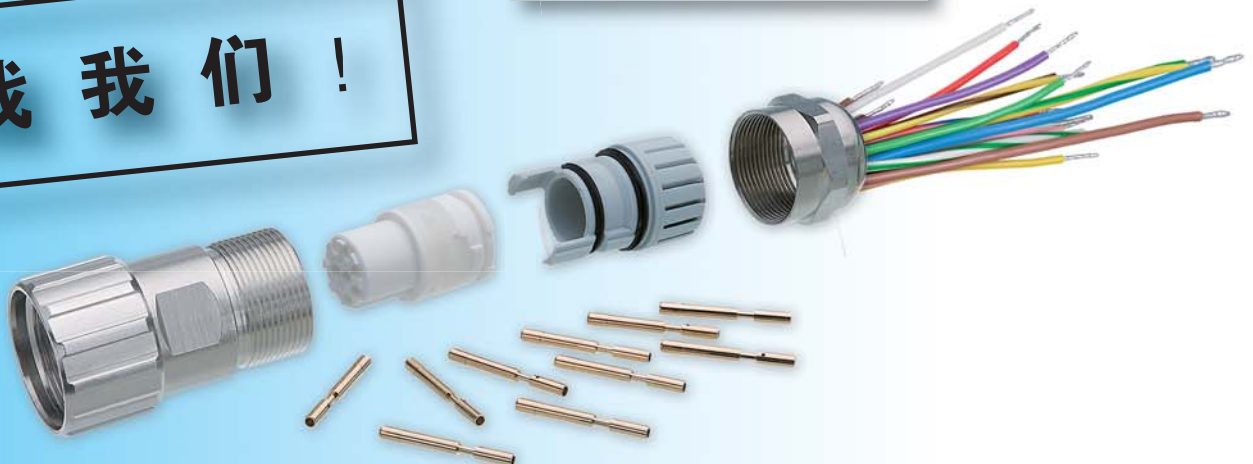
我们生产快速，灵活和精确的单个和多个线束。
100%测试和坚持不懈的质量控制保证了最好的产品。

我们可以提供接线：

- 注塑接插件
- 高负载接插件
- 信号接插件



挑战我们！



High precision and quality products

